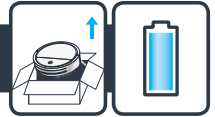


PL Podręcznik użytkownika



1.



2.



3.



4.



5.



6.



7.

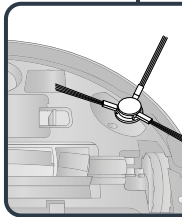
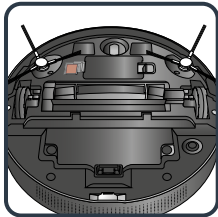
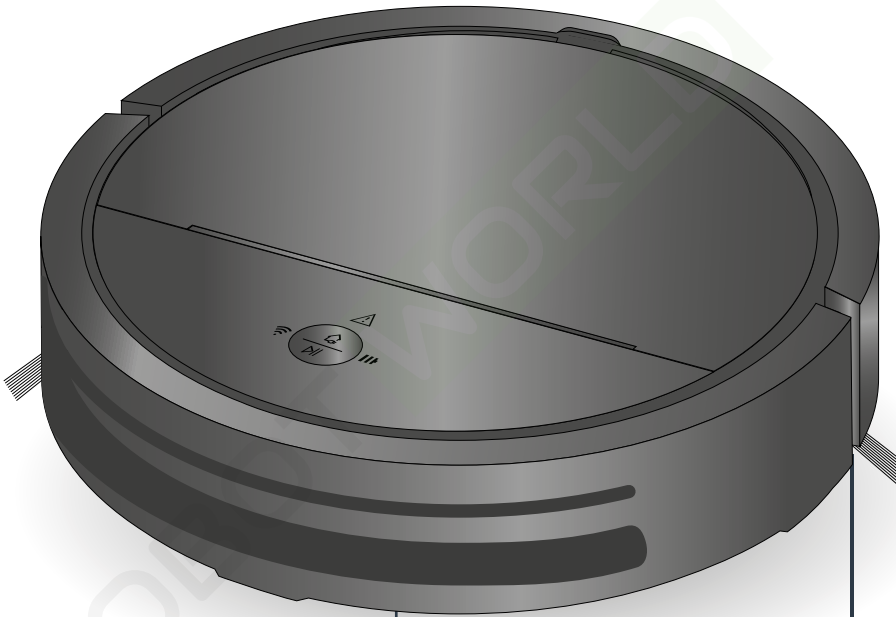


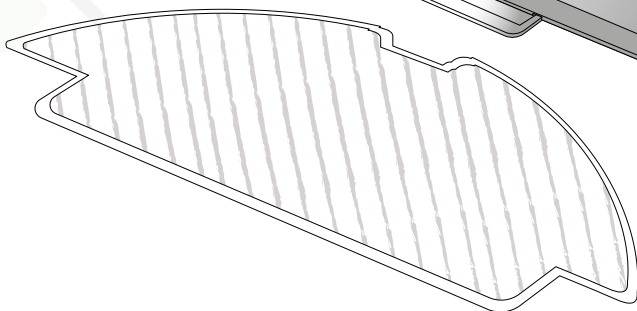
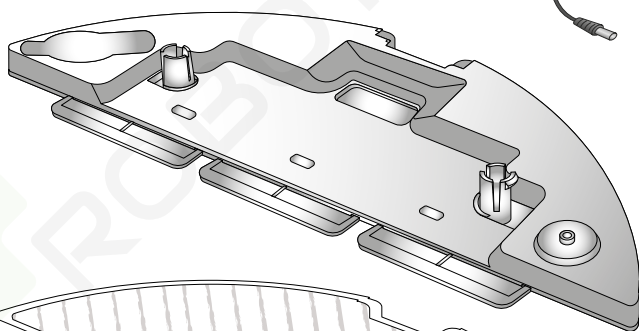
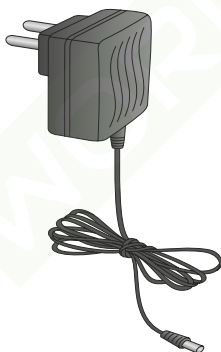
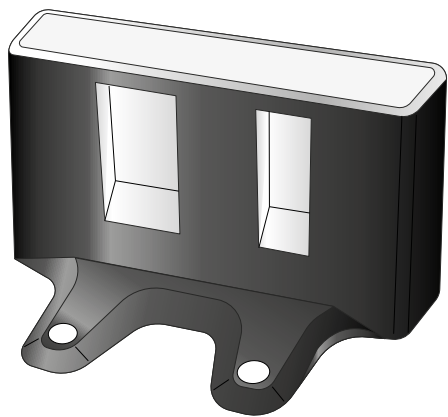
## Explorer Serie 80

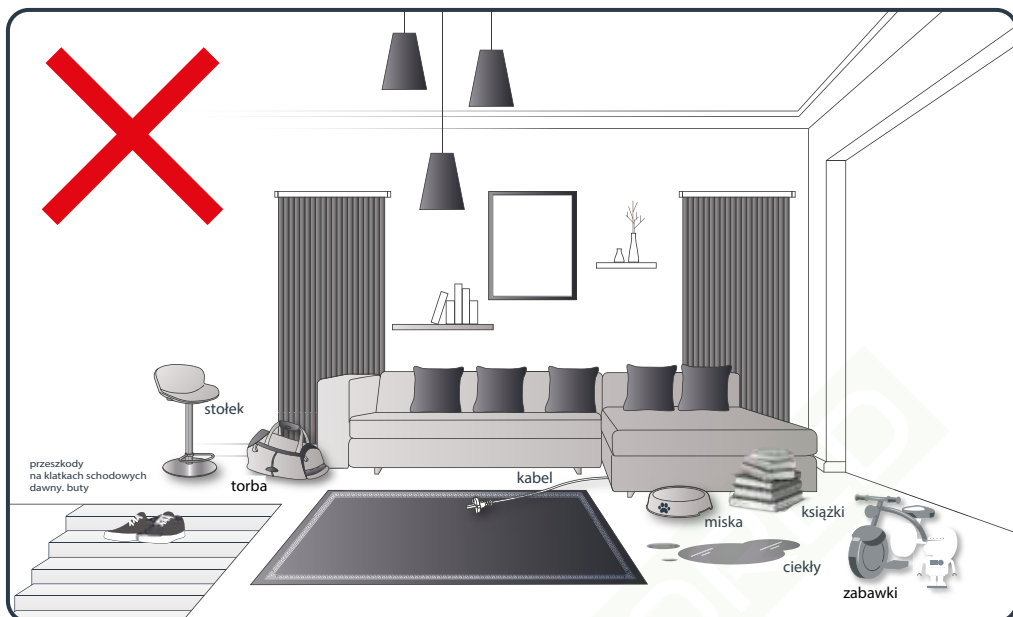
**PL** Przed pierwszym użyciem należy dokładnie zapoznać się z broszurą „Instrukcje dotyczące bezpieczeństwa i użytkowania

**PL** Więcej informacji można znaleźć na stronie



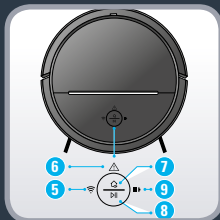
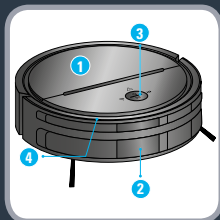






PL Odkurzacz automatyczny może nie działać poprawnie na dywanach mających frędzle lub długie włosy, a także zbyt grubych lub zbyt lekkich (np. dywanik w łazience)

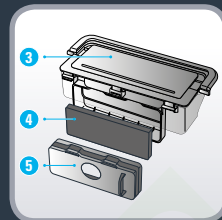
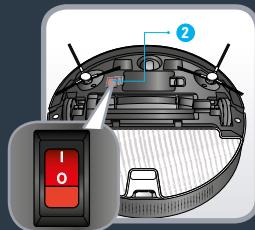
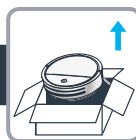
1.



**PL :**

1. Odchylana pokrywa
2. Przezroczyste okienko
3. Przycisk sterujący
4. Przedni zderzak
5. Kontrolka świetlna WIFI
6. Ostrzegawcza kontrolka świetlna
7. Przycisk RECHARGE
8. Przycisk START/PAUSE
9. Kontrolka świetlna poziomu naładowania akumulatora

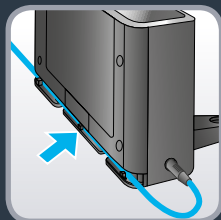
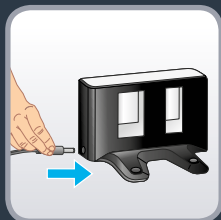
1.



**PL:**

1. Pojemnik na kurz
2. Przycisk ON/OFF
3. Pokrywa pojemnika na kurz
4. Filtr piankowy
5. Filtr silnika

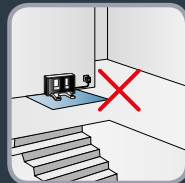
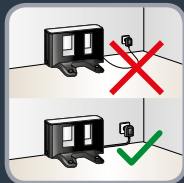
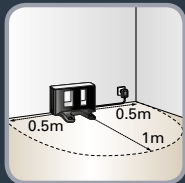
1.



- PL** Podłącz wtyczkę do gniazda zasilania z boku bazy. Resztę kabla z tyłu bazy należy schować w przeznaczonym do tego celu miejscu. Należy używać wyłącznie ładowarki dostarczonej z odkurzaczem automatycznym. Nie należy używać uniwersalnych ładowarek.



1.



**PL** Stację dokującą należy umieścić tak, aby po jej bokach było 0,5 m pustej przestrzeni, a przed stacją — 1 m wolnego miejsca. Nie należy umieszczać stacji dokującej w pobliżu schodów. Kabel musi być napięty. Stację dokującą należy zawsze ustawiać na twardym podłożu. Nie stawiać stacji dokującej na dywanie.

1.



**PL** Podłącz wtyczkę przewodu zasilającego do gniazda sieciowego.

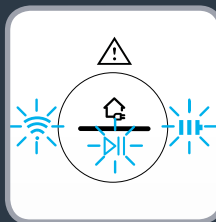
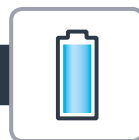
ROBOT WORLD

1.



**PL** W stacji dokującej nie należy umieszczać żadnych przedmiotów.

1.



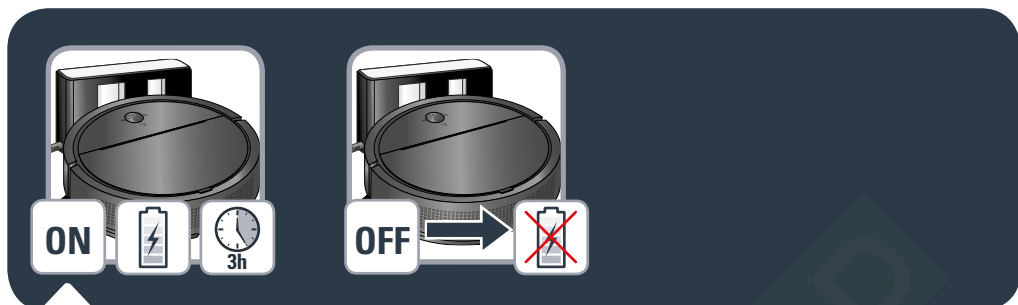
- PL** Obróć odkurzacz automatyczny spodem do góry i włącz zasilanie (I).  
Kontrolki LED na panelu odkurzacza automatycznego będą migać przez około 50 sekund.

1.



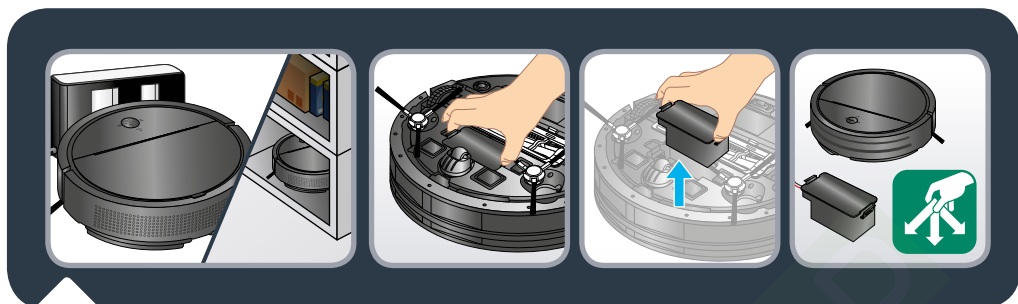
- PL** Umieść odkurzacz automatyczny w stacji dokującej; płyty ładowania w odkurzaczu automatycznym muszą dotykać płyt znajdujących się w stacji dokującej. Symbole akumulatora zaczną migać.

1.



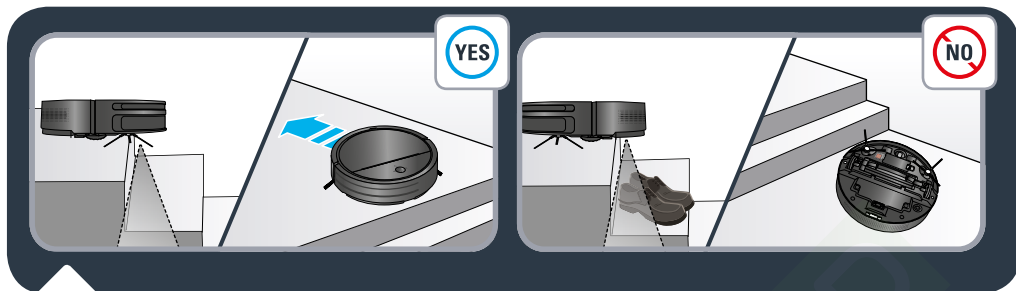
- PL** ON (I): odkurzacz automatyczny ładuje się (potrzeba 3 godzin, aby akumulator w pełni się naładował).  
OFF (O): odkurzacz automatyczny nie może ładować akumulatora.



1.



**PL** Aby wydłużyć czas eksploatacji akumulatora, zawsze należy trzymać odkurzacz automatyczny w stacji dokującej, gdy nie jest używany. Jeśli odkurzacz nie będzie używany przez dłuższy czas, należy całkowicie naładować akumulator, a następnie wyjąć go i przechowywać w chłodnym i suchym miejscu.

1.



- PL** Odkurzacz automatyczny jest wyposażony w czujniki upadku, które wykrywają schody i szczeliny. Odkurzacz automatyczny zmieni kierunek, gdy je wykryje.
- Aby umożliwić prawidłowe wykrywanie różnic poziomu podłogi, upewnij się, że na podłodze obok szczelin lub schodów nie ma żadnych przedmiotów (np. toreb lub butów). Odkurzacz automatyczny w pobliżu schodów, przy których nie ma żadnych przedmiotów — .
- Odkurzacz automatyczny znajdujący się w pobliżu schodów z butami, torbami lub innymi przedmiotami —  (odkurzacz automatyczny nie wykryje prawidłowo schodów i dlatego spadnie).

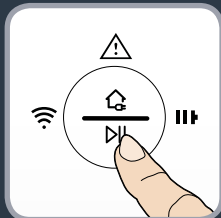



1.



- PL** Wciśnij przycisk ▶, aby rozpocząć czyszczenie, lub użyj aplikacji Tefal Robots. Odkurzacz automatyczny uruchomi się w trybie turbo.


1.



**PL** Wciśnij ponownie przycisk , aby wstrzymać czyszczenie. Zrób to jeszcze raz, aby wznowić czyszczenie.

1.



**PL** Naciśnij przycisk , aby zakończyć czyszczenie. Jeśli odkurzacz automatyczny rozpocznie odkurzanie ze stacji dokującej, powróci do niej po zakończeniu pracy.

Tryb gotowości:

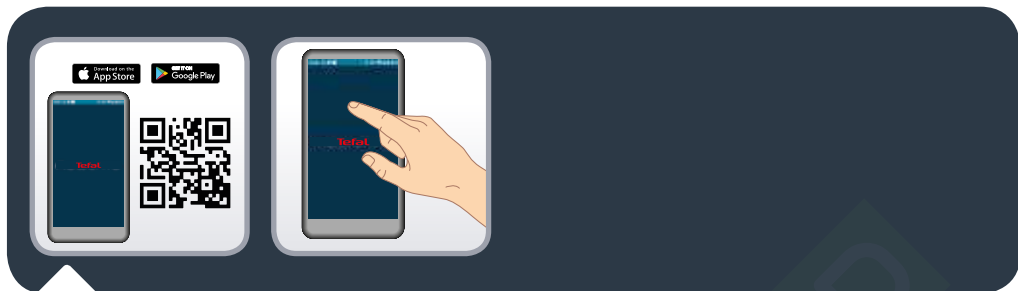
Po 5 minutach pozostawania poza stacją dokującą lub 30 minutach obecności w stacji dokującej odkurzacz automatyczny zostanie przełączony w tryb gotowości. Aby wrócić do normalnego trybu, wciśnij dowolny przycisk na odkurzaczu automatycznym lub rozpocznij czyszczenie z poziomu aplikacji.

Po zakończeniu cyklu czyszczenia odkurzacz automatycznie wróci do stacji dokującej w celu naładowania akumulatora.

Jeśli akumulator jest rozładowany, odkurzacz automatyczny wróci do stacji dokującej w celu naładowania nawet wtedy, gdy nie oczyszczono niektórych miejsc. W takim przypadku, gdy tylko odkurzacz automatyczny znajdzie się w stacji dokującej, wskaźnik START/PAUSE zacznie świecić (przez około 30 minut, czyli czas, po którym odkurzacz przechodzi w tryb gotowości).

Po całkowitym naładowaniu akumulatora odkurzacz automatyczny wznowi cykl czyszczenia w miejscu, w którym go przerwał.

2.






**PL** Aby w pełni wykorzystać wszystkie możliwości odkurzacza automatycznego, pobierz bezpłatną aplikację „Tefal Robots” (można ją znaleźć w AppStore lub Google Play za pomocą kodu QR) na swój smartfon. Postępuj zgodnie z instrukcjami w aplikacji, aby wykorzystać cały potencjał robota!

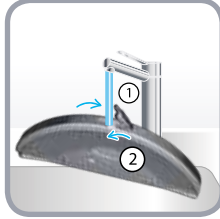
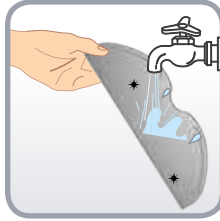
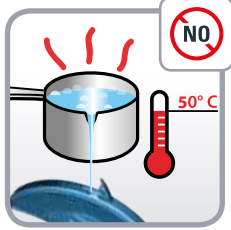
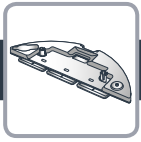
2.



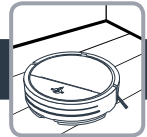
**PL**

Gdy symbol  świeci się, odkurzacz automatyczny jest podłączony do sieci.  
Gdy symbol  się nie świeci, odkurzacz automatyczny nie jest podłączony.  
Gdy symbol  miga, trwa łączenie.

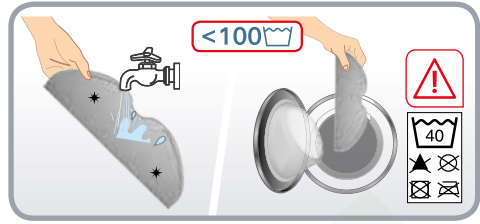
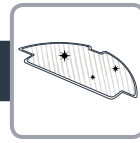
# 3.



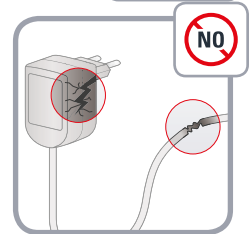
# 3b.



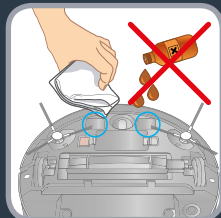
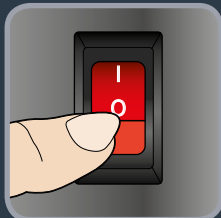
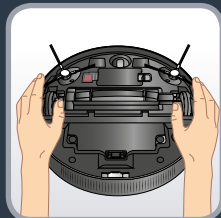
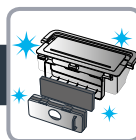
### 3c.



### 3d.



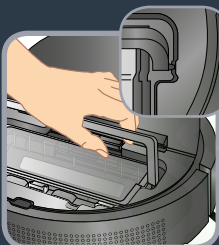
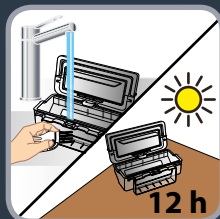
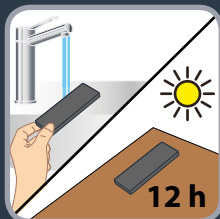
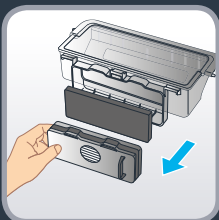
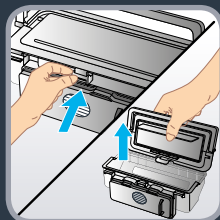
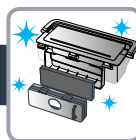
4.



- PL** Aby wyczyścić wtyk ładowania, wyłącz odkurzacz i obróć go spodem do góry. Następnie przetrzyj wtyk suchą ściereczką. Nie czyść wtyku olejem. Wtyk ładowania należy czyścić raz w tygodniu.



4.



PL

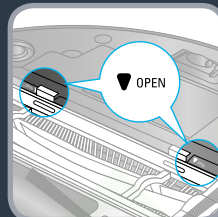
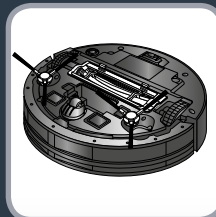
Aby opróżnić pojemnik na kurz, otwórz odchylaną pokrywkę, unieś uchwyt pojemnika na kurz i wyjmij pojemnik. Otwórz pokrywkę pojemnika na kurz od góry, aby go opróżnić. Wyciągnij ramę filtra, aby wyjąć filtr silnika i piankowy.

Delikatnie postukaj filtrem o pojemnik na śmieci, aby strząsnąć kurz. Nie czyść go wodą. Oplucz filtr piankowy i pojemnik na kurz wodą. Pozostaw je do wyschnięcia na 12 godzin. Po całkowitym wysuszeniu elementów umieść je z powrotem w odkurzaczu: najpierw włóż piankę i filtr, a następnie włóż z powrotem pojemnik na kurz z podniesionym uchwytem i naciśnij uchwyt, aby zablokować pojemnik.

Jeśli pojemnik na kurz nie będzie prawidłowo zablokowany, odchylana pokrywka nie zostanie całkowicie zamknięta.

Pojemnik na kurz należy opróżnić po każdym użyciu. Pojemnik na kurz, filtr i piankę należy czyścić co tydzień.

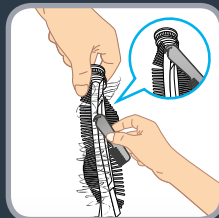
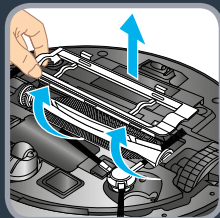
4.



**PL**

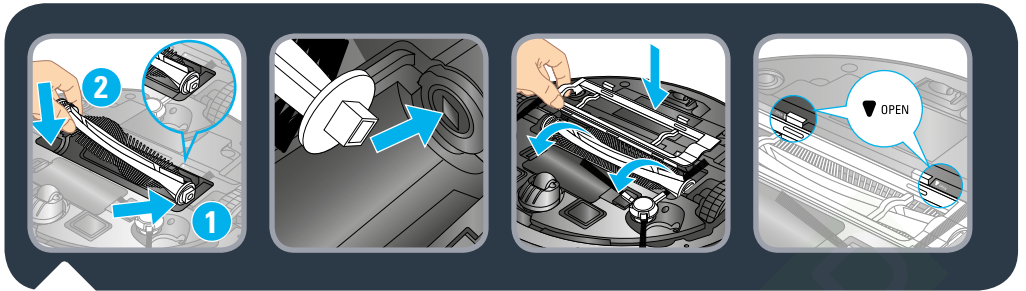
Obróć odkurzacz automatyczny spodem do góry i wyłącz go (O).  
Odblokuj osłonę szczotki za pomocą 2 blokad.

4.



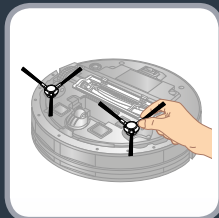
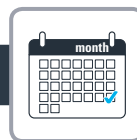
- PL** Wyjmij osłonę szczotki i wyciągnij szczotkę. Wyczyść szczotkę ostrą częścią (aby odciąć włosy) i szczotką (aby je usunąć), wykonując ruchy od góry do dołu.

4.



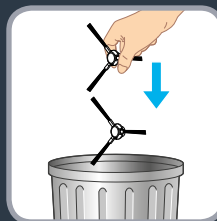
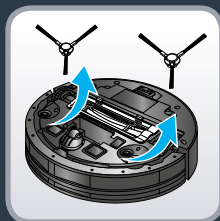
**PL** Włóż z powrotem szczotkę i osłonę szczotki. Upewnij się, że gumowa część na końcu szczotki znajduje się na swoim miejscu. Zablokuj osłonę szczotki 2 blokadami.

4.



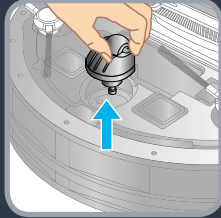
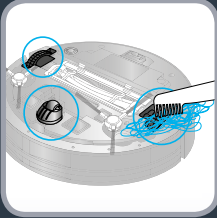
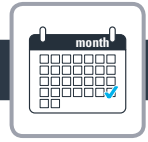
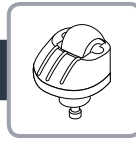
- PL** Aby wyczyścić szczotkę boczną, zdejmij ją, zwalniając zaciski, i za pomocą szczotki wyczyść szczotkę boczną oraz elementy zaplątane w jej szczelinie. Szczotki boczne należy czyścić raz w miesiącu.

4.



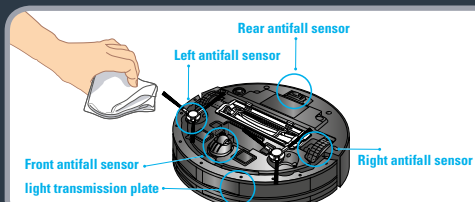
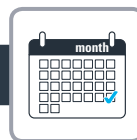
**PL** Szczotki boczne należy wymieniać co 6 miesięcy. Wyrzucić stare szczotki i wymienić je na nowe. Przymocuj nowe szczotki do odkurzacza za pomocą zacisków.

4.



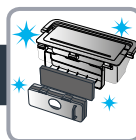
**PL** Przednie, lewe i prawe koło należy wyczyścić raz w miesiącu. Wałek koła może zostać zablokowany przez włosy, paski tkanin itp., dlatego należy go czyścić regularnie.

4.



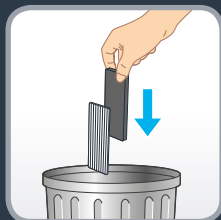
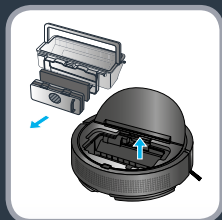
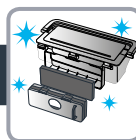
**PL** Zaleca się, aby co tydzień wycierać jego kamerę i okienko lasera suchą ściereczką, aby zapobiec gromadzeniu się kurzu i obniżeniu sprawności działania produktu.





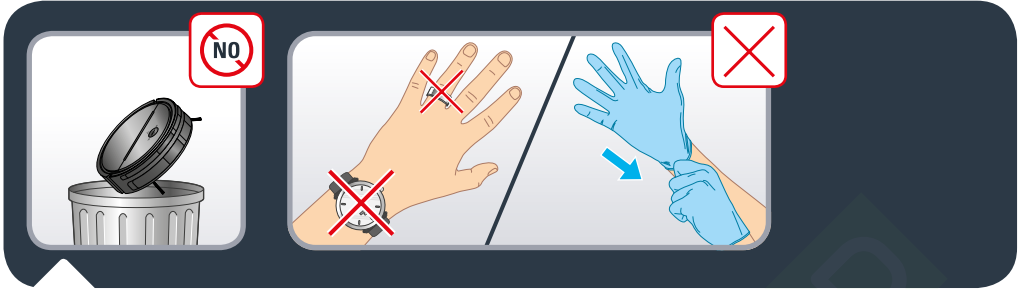
<b>Część</b>	<b>Czyszczenie części</b>	<b>Wymiana części</b>
Pojemnik na kurz	Po każdym użyciu	Nie dotyczy
Filtr	Raz w tygodniu	Dwa razy w roku
Szczotka	Raz w tygodniu	W razie potrzeby
Baza ładująca	Raz w tygodniu	Nie dotyczy
Czujniki upadku	Raz w tygodniu	Nie dotyczy
Koła	Raz w miesiącu	Nie dotyczy
Szczotka boczna	Raz w miesiącu	Dwa razy w roku

4.



**PL** Co 6 miesięcy należy zastąpić filtr silnika i filtr piankowy nowymi elementami, aby zadbać o optymalną wydajność urządzenia.

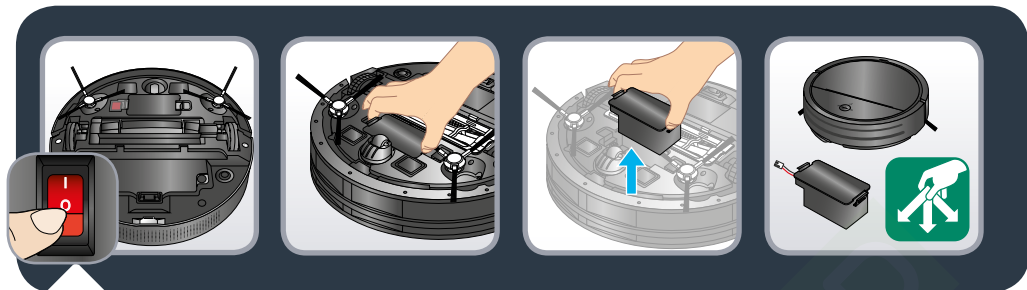
5.



PL

Nie wrzucaj odkurzacza automatycznego do śmietnika.  
Zawsze noś rękawice ochronne.

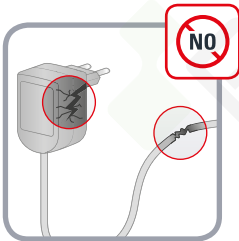
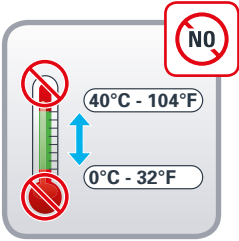
5.



**RU** Внимание! Перед извлечением аккумулятора переверните робот-пылесос, чтобы выключить его и получить доступ к отсеку аккумулятора. Снимите крышку аккумулятора и отсоедините провод аккумулятора. Утилизируйте робот-пылесос и аккумулятор.

**PL** Uwaga: przed wyjęciem akumulatora obróć odkurzacz automatyczny spodem do góry, aby go wyłączyć i uzyskać dostęp do gniazda akumulatora. Zdejmij pokrywę akumulatora i odłącz złącze. Oddaj akumulator i odkurzacz automatyczny do recyklingu.

**EN** Attention : Before removing the battery turn the robot upside down to turn off the robot, and to get access to the battery slot. Remove the battery cover and disconnect the battery connector. Recycle the battery and robot.





Wyświetlacz	Opis błędu	Możliwa przyczyna / rozwiązanie
1032	Odkurzacze automatyczne nie mogą zlokalizować stacji dokującej.	Stacja dokująca nie jest podłączona do sieci elektrycznej. Podłącz bazę do sieci elektrycznej. Stacja dokująca nie jest łatwo dostępna ze względu na brak wolnej przestrzeni wokół niej. Upewnij się, że odkurzacze automatyczne mają łatwy dostęp — usuń wszelkie zbędne przedmioty wokół stacji dokującej.
2001	Odkurzacze automatyczne wyłączą się z powodu niskiego poziomu naładowania akumulatora.	Akumulator jest rozładowany i odkurzacze automatyczne nie mogą wrócić do stacji dokującej. Umieść odkurzacze automatyczne z powrotem w stacji dokującej, aby go naładować.
2010	Odkurzacze automatyczne nie są już ustawione na ziemi.	Odkurzacze automatyczne nie znajdują się na poziomie podłoża. Umieść odkurzacze automatyczne na ziemi.
2020	Jedno z kół odkurzacza automatycznego jest zablokowane.	Jedno z kół jest zablokowane i nie działa prawidłowo. Wyłącz odkurzacze automatyczne i wyjmij element blokujący koło.
2021	Silnik odkurzacza jest zablokowany.	Odkurzacze automatyczne nie włączają się prawidłowo. Skontaktuj się z serwisem posprzedażowym i podaj kod błędu 2021.
2022	Szczotka elektryczna jest zablokowana.	Szczotka elektryczna nie działa prawidłowo. Wyłącz odkurzacze automatyczne i wyjmij element blokujący koło. Pamiętaj, aby wyczyścić szczotkę elektryczną za pomocą dostarczonego narzędzia w celu usunięcia włosów.
2024	Odkurzacze automatyczne nie mogą znaleźć swojej trasy.	Odkurzacze automatyczne są zablokowane. Przenieś odkurzacze automatyczne w miejsce, w którym jest dużo wolnej przestrzeni, i rozpocznij odkurzanie ponownie. Przenieś odkurzacze automatyczne.
2025	Wystąpił problem z czujnikami upadku odkurzacza automatycznego.	Czujniki upadku są zabrudzone. Wyczyść je za pomocą dołączonej ściereczki. Odkurzacze automatyczne są zablokowane w górnej części schodów. Przenieś odkurzacze automatyczne.
2030	Pojemnik na kurz odkurzacza automatycznego nie jest podłączony.	Odkurzacze automatyczne nie mogą się uruchomić bez pojemnika na kurz. Prawidłowo przymocuj pojemnik na kurz i filtr. Umieść pojemnik na kurz i filtr wewnątrz urządzenia.
2040	Czujniki nawigacyjne odkurzacza automatycznego są uszkodzone.	Odkurzacze automatyczne nie włączają się prawidłowo. Skontaktuj się z serwisem posprzedażowym i podaj kod błędu 2040.
2041	Żyroskop odkurzacza automatycznego jest uszkodzony.	Odkurzacze automatyczne nie włączają się prawidłowo. Skontaktuj się z serwisem posprzedażowym i podaj kod błędu 2041.
2050	Odkurzacze automatyczne napotkał problem.	Wyłącz i włącz odkurzacze automatyczne, a następnie umieść go z powrotem w stacji dokującej. Po uruchomieniu odkurzacze automatyczne będą gotowe do pracy.
	Odkurzacze automatyczne nie włączają się.	Odkurzacze automatyczne nie mają wystarczającej mocy akumulatora, aby się włączyć. Umieść odkurzacze automatyczne w stacji dokującej; upewnij się, że przełącznik ON/OFF pod robotem znajduje się w pozycji OFF. Ustaw przełącznik w pozycji ON.



### 1. Odkurzacz automatyczny zablokowany

Odkurzacz automatyczny zatrzyma się, jeśli zostanie zablokowany. Zaświeci się kontrolka ostrzegawcza, a w aplikacji zostanie wyświetlony odpowiedni komunikat.

#### W tym przypadku są 2 możliwości:

1. Użytkownik przesuwając odkurzacz automatyczny i umieszcza go w stacji dokującej. Odkurzacz automatyczny uruchomi się ponownie po uruchomieniu nowego procesu czyszczenia (z poziomu robota lub aplikacji).
2. Użytkownik przesuwając odkurzacz automatyczny, umieszcza go na podłodze w odległości maks. 1 m i naciska przycisk START/PAUSE, aby wznowić sesję czyszczenia. Odkurzacz automatyczny spróbuje odnaleźć lokalizację w swoim otoczeniu i będzie kontynuował sesję czyszczenia.

### 2. Stałe zatrzymanie

- Jeśli odkurzacz automatyczny nie opuszcza stacji dokującej i miga kontrolka ostrzegawcza, oznacza to, że odkurzacz automatyczny napotkał problem. Użytkownik musi wyłączyć/włączyć odkurzacz automatyczny za pomocą przełącznika ON/OFF znajdującego się pod odkurzaczem automatycznym i umieścić go z powrotem w stacji dokującej.
- Odkurzacz automatyczny uruchomi się ponownie po uruchomieniu nowego procesu czyszczenia (z poziomu robota lub aplikacji).

### 3. Niski poziom naładowania akumulatora

- Jeśli poziom naładowania akumulatora spadnie poniżej 10%, odkurzacz automatyczny przejdzie w tryb niskiego poboru energii. W tym trybie świeci się kontrolka ostrzegawcza oraz miga ostatni segment kontrolki naładowania akumulatora.
- W takim przypadku użytkownik musi ponownie umieścić odkurzacz automatyczny w stacji dokującej, aby naładować akumulator. Odkurzacz automatyczny uruchomi się ponownie po uruchomieniu nowego procesu czyszczenia (z poziomu robota lub aplikacji).

### 4. Zablokowana szczotka

W przypadku zablokowania szczotki odkurzacza automatycznego (frędzlem z dywanu, sznurowadłem itp.) odkurzacz automatyczny wyłącza się samoczynnie. Kontrolka ostrzegawcza będzie świecić światłem ciągłym, a w aplikacji zostanie wyświetlony odpowiedni komunikat.

#### W tym przypadku są 2 możliwości:

1. Użytkownik czyści szczotkę i umieszcza odkurzacz automatyczny w prawej stacji dokującej. Odkurzacz automatyczny uruchomi się ponownie po uruchomieniu nowego procesu czyszczenia (z poziomu robota lub aplikacji).
2. Użytkownik czyści szczotkę, kładzie odkurzacz automatyczny z powrotem na podłodze w odległości maks. 1 m i naciska przycisk START/PAUSE, aby wznowić sesję czyszczenia. Odkurzacz automatyczny spróbuje odnaleźć lokalizację w swoim otoczeniu i będzie kontynuował sesję czyszczenia.