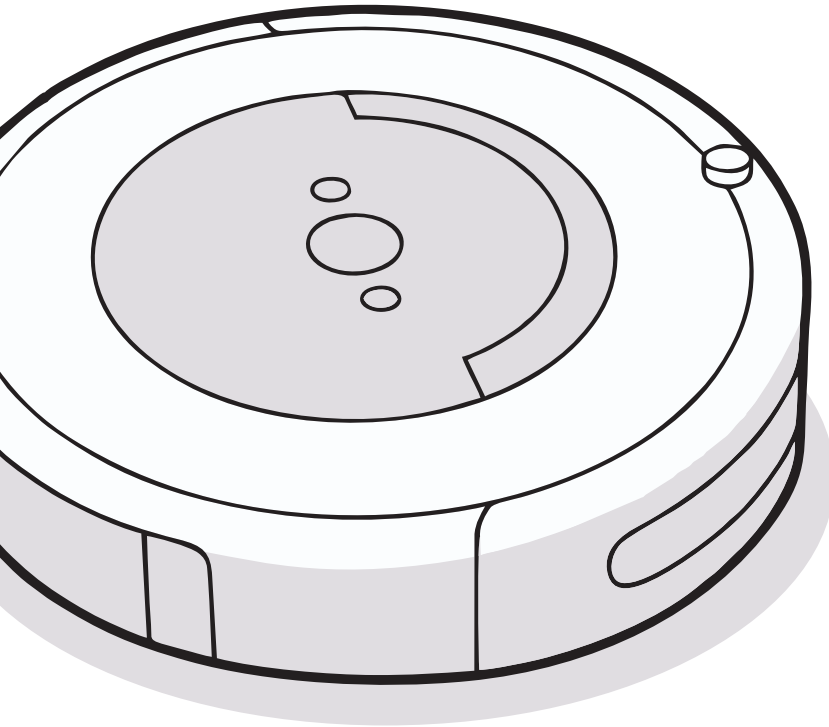


**Robot**<sup>®</sup>

**Roomba**<sup>®</sup>

Robot odkurzający



**e5**

Przewodnik użytkownika

# Informacje dotyczące bezpieczeństwa

## Ważne informacje dotyczące bezpieczeństwa

### ZACHOWAJ TE INSTRUKCJE.

**⚠️ OSTRZEŻENIE:** Podczas korzystania z urządzenia elektrycznego należy zawsze przestrzegać podstawowych środków ostrożności, w tym:

### PRZECZYTAĆ WSZYSTKIE INSTRUKCJE

**⚠️ OSTRZEŻENIE:** Aby zmniejszyć ryzyko odniesienia obrażeń lub uszkodzenia robota podczas jego montażu, użytkowania i konserwacji, należy zapoznać się ze środkami ostrożności i stosować je.

Niniejsze urządzenie może być używane przez dzieci w wieku od 8 lat i osoby o ograniczeniach ruchowych, sensorycznych lub umysłowych bądź nieposiadające odpowiedniego doświadczenia lub wiedzy, jeśli są one nadzorowane przez osoby odpowiedzialne za ich bezpieczeństwo lub zostały przez takie osoby przeszkolone i rozumieją zagrożenia związane z użytkowaniem urządzenia. Dzieci nie powinny bawić się urządzeniem. Dzieci nie mogą czyścić i konserwować urządzenia bez nadzoru.

**⚠️** Jest to symbol ostrzeżenia dotyczącego bezpieczeństwa. Ostrzega on o potencjalnych zagrożeniach powstania obrażeń ciała. Należy przestrzegać wszystkich instrukcji przedstawionych po tym symbolu, aby uniknąć potencjalnych obrażeń lub śmierci.

**⚡** Ryzyko porażenia prądem elektrycznym

**⏏** Urządzenie klasy II

**⚡** Znamionowa moc wyjściowa, prąd stały

**📖** Przeczytaj instrukcję obsługi.

**♻️** Symbol ogólny recyklingu

**🔥** Ryzyko pożaru

**🏠** Tylko do użytku wewnętrznego

**⚡** Znamionowa moc wyjściowa, prąd stały

**🚫** Przechowywać w miejscu niedostępnym dla dzieci

**BFP** Zabezpieczenie przed prądem zwrótnym

**🔌** Oddzielny zasilacz

**🔌** Wskazuje polaryzację wyjścia

**⚡** Znamionowa moc wyjściowa, prąd przemienny

**OSTRZEŻENIE:** Wskazuje potencjalnie niebezpieczną sytuację, która może być przyczyną śmierci lub poważnych obrażeń ciała.

**PRZESTROGA:** Wskazuje potencjalnie niebezpieczną sytuację, która może być przyczyną lekkich lub średnich obrażeń ciała.

**UWAGA:** Wskazuje potencjalnie niebezpieczną sytuację, która może być przyczyną uszkodzenia mienia.

## INFORMACJE OGÓLNE



# OSTRZEŻENIE



- Robot nie jest zabawką. Podczas pracy robota małe dzieci i zwierzęta powinny pozostawać pod nadzorem.
- Nie siadać ani nie stawać na robocie ani na stacji dokującej Home Base.
- Nie należy używać nieautoryzowanych ładowarek. Użycie nieautoryzowanej ładowarki może spowodować wytwarzanie ciepła lub dymu przez akumulator bądź jego zapłon lub wybuch.
- Robot jest dostarczany z przewodem zasilającym zatwierdzonym dla danego regionu i jest przeznaczony do podłączenia wyłącznie do standardowego gniazdka zasilania w gospodarstwie domowym. Nie należy używać żadnego innego przewodu zasilającego. Jeśli zajdzie potrzeba wymiany przewodu, należy skontaktować się z Działem Obsługi Klienta, aby otrzymać przewód zasilający odpowiedni w danym kraju.
- Nie otwierać robota ani stacji dokującej Home Base. Wewnątrz nie ma żadnych części, które użytkownik mógłby samodzielnie naprawić. Obsługa techniczna powinna być wykonywana przez wykwalifikowany personel techniczny.
- Niebezpieczeństwo porażenia prądem, używać wyłącznie w suchych pomieszczeniach.
- Nie wolno obsługiwać robota ani stacji dokującej Home Base mokrymi rękami.
- Robot powinien być przechowywany i użytkowany tylko w temperaturze pokojowej.

- Jeśli do pomieszczenia, które ma zostać posprzątane, przylega balkon, należy uniemożliwić dostęp do niego za pomocą fizycznej bariery w celu zapewnienia bezpiecznej eksploatacji urządzenia.



# PRZESTROGA



- Należy pamiętać, że robot porusza się sam. Należy zachowywać ostrożność w miejscu pracy robota, aby uniknąć nadeptnięcia na niego.
- Nie należy uruchamiać robota w pomieszczeniach z odsłoniętymi gniaздkami elektrycznymi w podłodze.
- Nie używać urządzenia do sprzątania ostrych przedmiotów, szkła, rzeczy, które się palą lub z których wydobywa się dym.
- Jeśli urządzenie zahaczy o przewód leżący na podłodze, może przypadkowo ściągnąć na podłogę przedmioty znajdujące się na stole lub półce. Przed uruchomieniem urządzenia należy sprzątnąć z podłogi takie przedmioty jak odzież, luźne kartki papieru, sznurki do żaluzji lub zasłon, kable elektryczne i wszelkie delikatne obiekty.

# UWAGA

- Robota można używać wyłącznie na suchych powierzchniach. Nie wolno używać tego urządzenia do sprzątania wycieków. Chronić robota lub stację dokującą Home Base przed zamoknięciem.
- Nie umieszczać niczego na robocie.
- Nieutrzymywanie styków ładowarki w czystości może uniemożliwić ładowanie akumulatora robota.

## STACJA DOKUJĄCA HOME BASE™



# OSTRZEŻENIE



- Nie wolno używać stacji dokującej Home Base z uszkodzonym przewodem lub wtyczką. Jeśli przewód lub wtyczka jest uszkodzona, należy ją wymienić.
- Przed czyszczeniem i konserwacją robota należy zawsze odłączyć go od stacji dokującej Home Base.

- Do ładowania akumulatora iRobot ABL-D1 należy używać wyłącznie dołączonej ładowarki. Ładowanie akumulatorów innego typu może wywołać wybuch, który może spowodować obrażenia. W celu wymiany akumulatora na odpowiedni należy zawsze kontaktować się z Działem Obsługi Klienta. Ładowarka akumulatora — model 17070: Prąd wejściowy przenienny 100–240 V, 50–60 Hz, 0,68 A; 33 W. Prąd wyjściowy stały 20,5 V, 1,25 A.
- Aby zapobiec upadkowi robota ze schodów, należy upewnić się, że stacja dokująca Home Base znajduje się co najmniej 1,2 metra od schodów.

## UWAGA

- Nie wolno używać produktu z przetwornicą napięcia. Korzystanie z przetwornic napięcia spowoduje natychmiastowe unieważnienie gwarancji.
- Jeśli mieszkasz w regionie, w którym często występują burze, zaleca się stosowanie dodatkowego zabezpieczenia przeciwprzepięciowego. Stacja dokująca Home Base robota może posiadać ochronę przeciwprzepięciową na wypadek silnych burz z wyładowaniami elektrycznymi.

### AKUMULATOR



## OSTRZEŻENIE



- Nie otwierać i nie zgniatć, nie ogrzewać powyżej 80°C ani nie spalać. Należy postępować zgodnie z instrukcjami producenta.
- Nie wolno zwierzać akumulatora przez zezwalanie na kontakt metalowych obiektów ze stykami akumulatora lub zanurzenie w płynie. Nie narażać akumulatorów na wstrząsy mechaniczne.
- Okresowo należy sprawdzać, czy akumulator nie nosi śladów uszkodzeń lub czy nie ma z niego wycieku. Należy natychmiast zaprzestać używania akumulatora, jeżeli występują zauważalne nieprawidłowości, takie jak zapach, ciepło, przebarwienia lub deformacje. Nie wolno ładować akumulatora uszkodzonego

lub z wyciekami oraz nie wolno dopuszczać do kontaktu cieczy ze skórą lub oczami. Jeśli doszło do takiego kontaktu, opłukać miejsce zetknięcia dużą ilością wody i skonsultować się z lekarzem. Akumulator należy umieścić w zamkniętej plastikowej torebce i bezpiecznie zutylizować zgodnie z miejscowymi przepisami o ochronie środowiska. Należy zwrócić akumulator do lokalnego autoryzowanego centrum serwisowego iRobot w celu utylizacji.

- Akumulatory litowo-jonowe i wyposażone w nie produkty podlegają rygorystycznym przepisom dotyczącym transportu. W razie konieczności wysyłki tego produktu (z akumulatorem) w celu serwisowania, podróży lub z innych powodów, NALEŻY zapoznać się z sekcją Rozwiązywanie problemów w instrukcji obsługi lub skontaktować się z działem obsługi klienta, aby uzyskać instrukcje dotyczące wysyłki.



## PRZESTROGA



- Używanie akumulatora przez dzieci powinno być nadzorowane. Należy niezwłocznie skonsultować się z lekarzem w przypadku połknięcia ogniwa lub akumulatora.

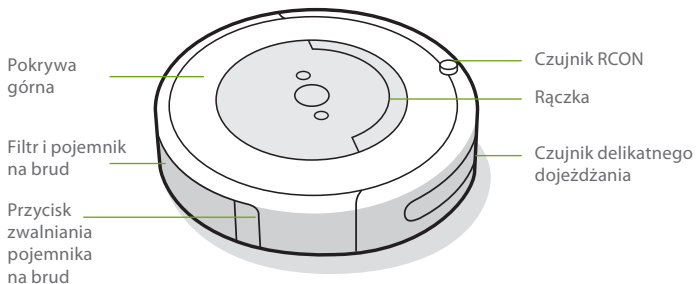
## UWAGA

- Przed utylizacją robota należy wyjąć z niego akumulator.
- W celu uzyskania najlepszych efektów należy stosować tylko akumulator litowo-jonowy iRobot dostarczony w zestawie z robotem.
- Nie używać baterii jednorazowych. Używać wyłącznie akumulatorów dostarczonych z produktem. W celu wymiany należy zakupić identyczny akumulator iRobot lub skontaktować się z Działem Obsługi Klienta firmy iRobot, aby dowiedzieć się, jakie inne akumulatory są dozwolone.
- Akumulatory należy zutylizować zgodnie z lokalnymi przepisami.
- Przed długotrwałym przechowywaniem należy zawsze naładować akumulator i wyjąć go z robota i akcesoriów.

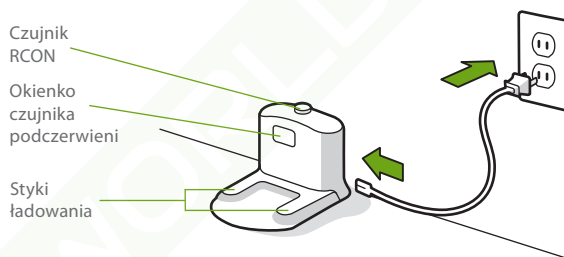
# O robocie odkurzającym Roomba®

PL

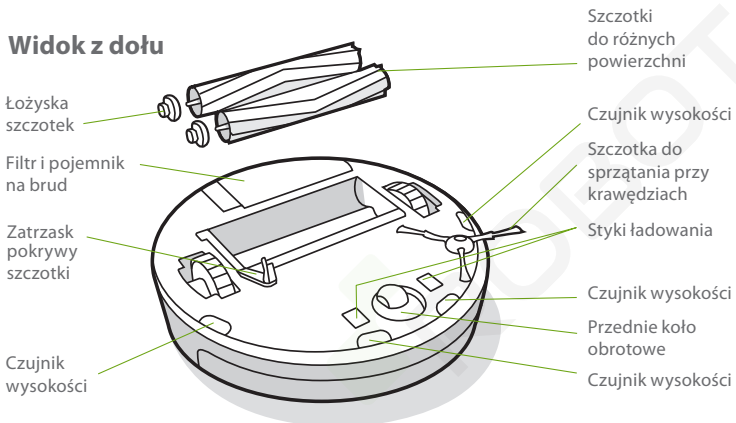
## Widok z góry



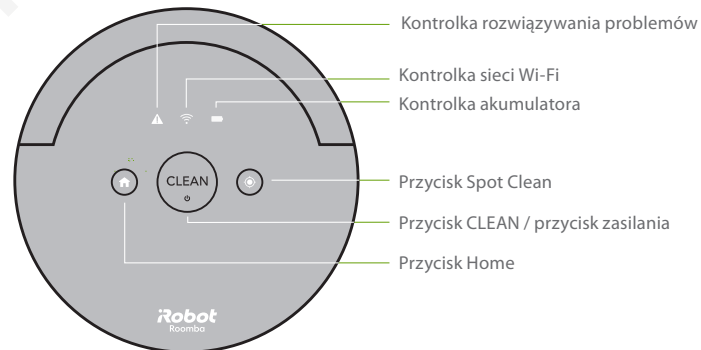
## Stacja dokująca Home Base



## Widok z dołu



## Przyciski i kontrolki



# Używanie robota odkurzającego Roomba®

## Umieszczanie stacji dokującej Home Base™

**⚠ OSTRZEŻENIE:** Aby zapobiec upadkowi robota ze schodów, należy upewnić się, że stacja dokująca Home Base znajduje się co najmniej 1,2 metra od schodów.

Stację dokującą Home Base należy umieścić w łatwo dostępnym miejscu, pozostawiając wokół niej następującą ilość wolnej przestrzeni:

- co najmniej 0,5 metra z każdej strony stacji dokującej Home Base,
- co najmniej 1 metr z przodu stacji dokującej Home Base i co najmniej 1 metr od schodów,
- co najmniej 2,5 metra od najbliższych wirtualnych ścian Virtual Wall.
- Stacja dokująca Home Base powinna być cały czas podłączona do sieci elektrycznej i ustawiona w miejscu, do którego dociera stabilny sygnał sieci Wi-Fi\*. Umożliwi to robotowi Roomba® otrzymywanie danych z aplikacji iRobot HOME.

## Pobieranie aplikacji iRobot HOME i łączenie się z siecią Wi-Fi

- Obejrzyj podsumowujący materiał wideo zawierający instrukcje konfiguracji i używania robota odkurzającego Roomba®.
- Ustaw harmonogram automatycznego sprzątnia i dostosuj preferencje dotyczące sprzątnia.
- Włącz automatyczne aktualizacje oprogramowania.
- Uzyskaj dostęp do wskazówek, porad i odpowiedzi na najczęściej zadawane pytania, w tym dotyczące parowania robota odkurzającego Roomba® z innymi urządzeniami inteligentnymi.



## Poznaj swojego robota

- Umieść robota na stacji dokującej Home Base, aby uaktywnić akumulator.

**📄 Uwaga:** Robot jest dostarczany z częściowo naładowanym akumulatorem, ale zalecamy ładowanie robota na stacji dokującej Home Base przez 3 godziny przed rozpoczęciem pierwszego pełnego cyklu sprzątnia.

**📄 Uwaga:** Przed sprzątniem należy usunąć z podłogi zbędne przedmioty (np. ubrania, zabawki itd.). Aby utrzymać czystość podłóg, zaleca się częste używanie robota odkurzającego Roomba®.



Jeśli robot wraca w celu naładowania po zakończeniu cyklu sprzątnia, wyemituje serię sygnałów dźwiękowych, aby powiadomić o udanym wykonaniu pracy.


- Aby wstrzymać działanie robota w trakcie cyklu sprzątnia, należy nacisnąć przycisk CLEAN.
- Aby wznowić cykl sprzątnia, należy ponownie nacisnąć przycisk CLEAN.
- Aby robot powrócił do stacji dokującej Home Base w trakcie cyklu sprzątnia, należy nacisnąć przycisk CLEAN, a następnie przycisk 🏠 (Home) na robocie lub nacisnąć przycisk CLEAN na głównym ekranie aplikacji iRobot HOME. Zakończy to cykl sprzątnia.

**📄 Uwaga:** Podczas powrotu robota do stacji dokującej Home Base przycisk 🏠 (Home) będzie migać.

- Robot automatycznie włączy tryb Dirt Detect™, gdy natrafi na obszar o dużym nagromadzeniu brudu lub zanieczyszczeń. Robot będzie poruszać się spiralnie, aby dokładnie oczyścić to miejsce. Przycisk CLEAN będzie migać, gdy zostanie włączony tryb Dirt Detect™. Po zakończeniu robot będzie kontynuować cykl sprzątnia.

# Akcesoria


- Funkcji Spot Clean można używać, by robot usunął plamy w określonym miejscu. Wystarczy umieścić robota na środku zanieczyszczonego obszaru i nacisnąć przycisk  (Spot Clean). Robot będzie czyścił wskazane miejsce, poruszając się ruchem spiralnym od położenia początkowego na zewnątrz na obszarze 1 metra, a następnie w podobny sposób do wewnątrz aż do punktu, z którego zaczął.
- Robota należy przechowywać na stacji dokującej Home Base\*, aby zawsze był gotowy do pracy, gdy tylko będzie potrzebny. Jeśli zachodzi potrzeba przechowywania robota w innym miejscu niż na stacji dokującej, należy wyłączyć akumulator, wyjmując robota ze stacji dokującej Home Base i przytrzymując przycisk  (Home) przez 9 sekund. Wszystkie wskaźniki zostaną wyłączone i zostanie wygenerowany dźwięk. Następnie należy przechowywać robota w chłodnym i suchym miejscu. Aby obudzić robota i włączyć akumulator, należy podłączyć stację dokującą Home Base do gniazdka i umieścić robota na stacji dokującej.
- Podczas ładowania robota kontrolki zostaną wyłączone, aby zaoszczędzić energię. Stan można sprawdzić, naciskając przycisk CLEAN. Kontrolka akumulatora będzie świecić się na pomarańczowo podczas ładowania akumulatora lub na zielono, gdy akumulator jest w pełni naładowany. Stan naładowania akumulatora można również sprawdzić przy użyciu aplikacji iRobot HOME.


 **Uwaga:** Po każdym użyciu robota należy opróżnić pojemnik na brud i wyczyścić filtr.


## Wirtualna ściana Dual Mode Virtual Wall® (zgodna ze wszystkimi modelami)


Użyj wirtualnej ściany Dual Mode Virtual Wall®, aby robot pozostał w miejscach, które mają być sprzątane, i nie wjeżdżał do innych. Tryb tworzy niewidzialną barierę widoczną tylko dla robota. Między cyklami sprzątania można pozostawić urządzenie w miejscu, w którym zostało ustawione.

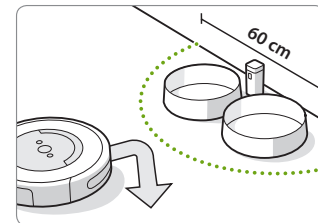
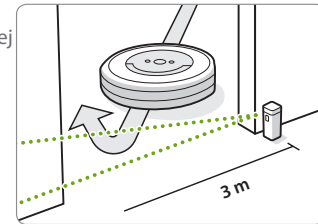
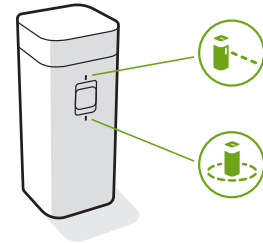
### Wybierz tryb w zależności od potrzeb:

**Tryb wirtualnej ściany Virtual Wall:** Gdy przełącznik znajduje się w położeniu trybu wirtualnej ściany Virtual Wall ()-, urządzenie utworzy liniową barierę blokującą otwory o szerokości do 3 metrów.

 **Uwaga:** Bariera ta rozszerza się wraz ze wzrostem odległości od urządzenia (jak pokazano na ilustracji).

**Tryb Halo:** Umieścić przełącznik w położeniu Halo ()-, aby utworzyć okrągłą barierę. To uniemożliwi robotowi zbliżanie się do stref, które mają być chronione, takich jak miska zwierzęcia, wazon lub obszar pod biurkiem. Bariera Halo ma średnicę około 60 centymetrów od środka urządzenia.

 **Uwaga:** W normalnych warunkach eksploatacji akumulatory powinny wystarczyć na około 8–10 miesięcy. Jeśli użytkownik nie planuje użycia bariery wirtualnej ściany Virtual Wall przez dłuższy czas, należy ustawić przełącznik w środkowym położeniu wyłączenia (Off).



# Czyszczenie i konserwacja

## Instrukcje dotyczące czyszczenia i konserwacji

Aby robot odkurzający Roomba® działał z maksymalną wydajnością, należy wykonywać procedury przedstawione na kolejnych stronach.

W aplikacji iRobot HOME są dostępne dodatkowe instruktażowe filmy wideo. W przypadku zauważenia, że robot zbiera z podłogi coraz mniej zanieczyszczeń, należy opróżnić pojemnik na brud i wyczyścić filtr oraz szczotki.

## Omówienie czyszczenia i konserwacji

| Część  | Obsługa  | Wymiana*       | Szczegóły  |
|--|--|----------------|------------|
| Pojemnik na brud   | Opróżnić po każdym użyciu  |                | Strona 3   |
| Filtr  | Czyścić co tydzień (dwa razy w tygodniu w przypadku posiadania zwierzęcia) | Co 2 miesiące  | Strona 3   |
| Przednie koło obrotowe   | Czyścić co 2 tygodnie  | Co 12 miesięcy | Strona 4   |
| Szczotka do sprzątnięcia przy krawędziach i szczotki do wszystkich powierzchni | Czyścić co miesiąc (dwa razy w miesiącu w przypadku posiadania zwierzęcia) | Co 12 miesięcy | Strony 4-5 |
| Czujniki i styki ładowania   | Czyścić raz na miesiąc   |                | Strona 5   |

**Uwaga:** Firma iRobot produkuje wiele różnych części i podzespołów zamiennych. Jeśli zdaniem użytkownika potrzebne są części zamienne, należy zasięgnąć informacji w Dziale obsługi klienta firmy iRobot. Należy skontaktować się z Działem obsługi klienta lub odwiedzić autoryzowanego dealera firmy iRobot®.

\*Częstotliwość wymiany może się różnić. Części należy wymieniać w przypadku pojawienia się widocznego zużycia.

## Opróżnianie pojemnika na brud

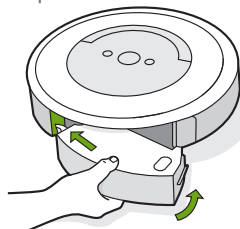
- 1 Nacisnąć przycisk zwalniania pojemnika na brud, aby go odłączyć.



- 2 Otworzyć pokrywę pojemnika na brud, aby go opróżnić.

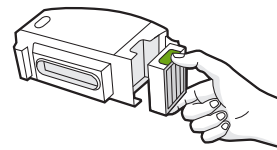


- 3 Założyć pojemnik na brud z powrotem w robocie.

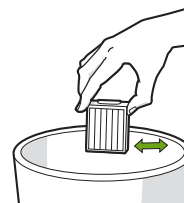


## Czyszczenie filtra

- 1 Zwolnić pojemnik na brud. Wyjąć filtr, chwytając go za oba końce.



- 2 Strząsnąć zanieczyszczenia, stukając filtrem w ściankę pojemnika na śmieci.



- 3 Założyć z powrotem filtr wypukłymi uchwytami na zewnątrz. Założyć pojemnik na brud z powrotem w robocie.

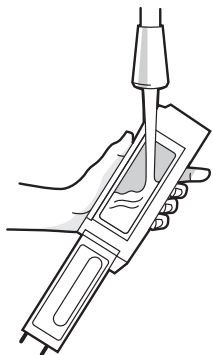
**\* Ważne:** Robot nie będzie działał, jeśli filtr nie jest prawidłowo zainstalowany. Filtr należy wymieniać co dwa miesiące.



## Mycie pojemnika na brud

**\* Ważne:** Nie myć filtra.  
Wyjąć filtr przed myciem pojemnika na brud.

- 1 Zwolnić pojemnik na brud, wyjąć filtr i otworzyć pokrywę pojemnika na brud.
- 2 Wypłukać pojemnik na brud ciepłą wodą.

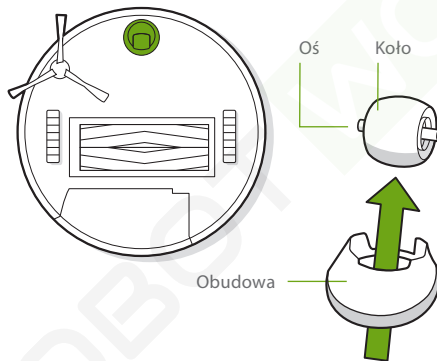


- 3 Należy upewnić się, że pojemnik na brud jest całkowicie suchy. Należy ponownie założyć filtr i umieścić pojemnik na brud w robocie.

**Uwaga:** Pojemnik na brud nie jest przeznaczony do mycia w zmywarce.

## Czyszczenie przedniego koła obrotowego

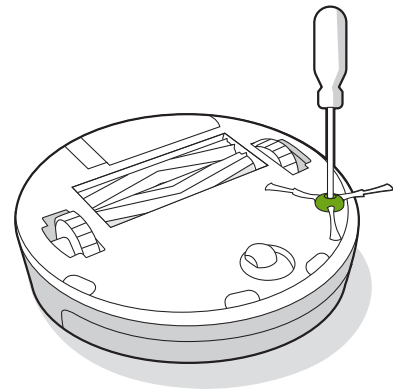
- 1 Mocno pociągnąć za przednie koło, aby je zdjąć.
- 2 Usunąć zanieczyszczenia z wnętrza koła.
- 3 Po zakończeniu czyszczenia należy zamontować ponownie wszystkie części. Należy upewnić się, czy koło zatrzasnęło się na swoim miejscu.



**\* Ważne:** Jeśli przednie koło zostanie zablokowane przez nawinięte włosy lub inne zanieczyszczenia, może zarysować podłogę. Jeśli koło nie obraca się swobodnie po oczyszczeniu, należy skontaktować się z Działem obsługi klienta.

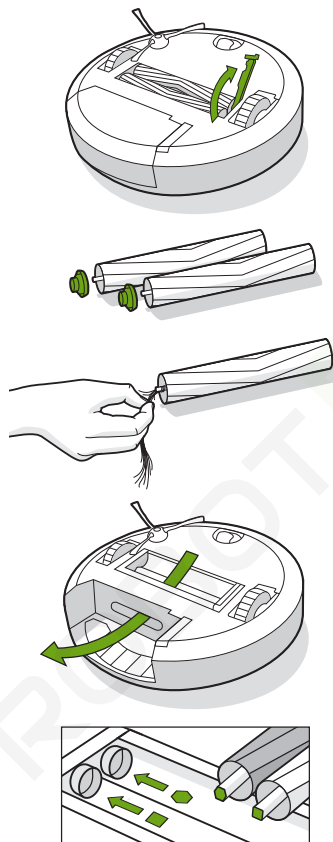
## Czyszczenie szczotki do sprzątania przy krawędziach

- 1 Przy użyciu monety lub małego śrubokręta wyjąć wkręt mocujący szczotkę do sprzątania przy krawędziach.
- 2 Wyjąć szczotkę do sprzątania przy krawędziach, oczyścić ją i jej oś, a następnie włożyć ją ponownie.



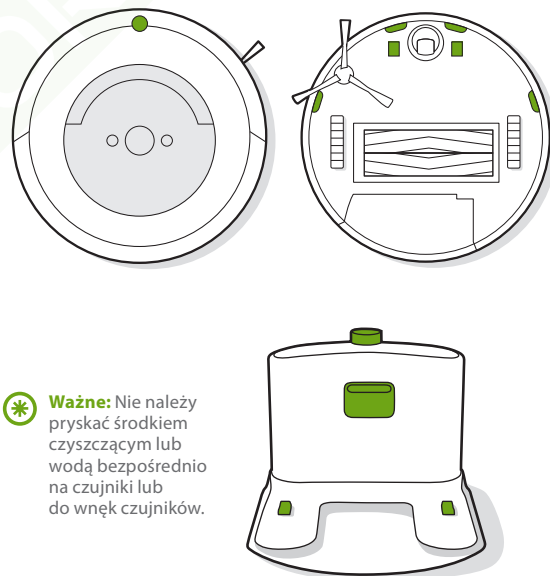
## Czyszczenie szczotek do wszystkich powierzchni

- 1 Ścisnąć zatrzask pokrywy szczotki, unieść zatrzask i usunąć wszelkie zanieczyszczenia.
- 2 Wyjąć szczotki z robota. Zdjąć łożyska szczotek z końców szczotek. Usunąć włosy lub zanieczyszczenia nagromadzone pod łożyskami. Założyć z powrotem łożyska szczotek.
- 3 Usunąć włosy lub zanieczyszczenia z kwadratowych i sześciokątnych końcówek z drugiej strony szczotek.
- 4 Wyjąć pojemnik na brud z robota i usunąć zanieczyszczenia z wlotu zanieczyszczeń.
- 5 Zamontować ponownie szczotki w robocie. Dopasować kształtem końcówki szczotek i ikony szczotek umieszczone na module głowicy czyszczącej.



## Czyszczenie czujników i styków ładowania

- 1 Wytrzeć czujniki i styki ładowania czystą i suchą ściereczką.



- Ważne:** Nie należy przyskać środkiem czyszczącym lub wodą bezpośrednio na czujniki lub do wnęk czujników.


PL

# Rozwiązywanie problemów

PL

Twój robot odkurzający Roomba® poinformuje Cię, jeśli coś jest nie tak, za pomocą dwutonowego sygnału, komunikatu głosowego i migającej kontrolki rozwiązywania problemów (⚠️). Należy wówczas postępować zgodnie ze wskazówkami dźwiękowymi. Bardziej szczegółowe wskazówki i filmy są dostępne w aplikacji iRobot HOME oraz w witrynie [global.irobot.com](http://global.irobot.com).

Aby ponownie uruchomić robota, należy nacisnąć i przytrzymać przyciski 🏠 (Home) i ⚡ (Spot Clean) przez 10 sekund, aż zgasną wszystkie kontrolki, a następnie zwolnić przyciski. Po zwolnieniu przycisków zostanie wyemitowany sygnał dźwiękowy potwierdzający udane ponowne uruchomienie.


 **Uwaga:** W przypadku korzystania z funkcji ustalania harmonogramu pracy robota po jego ponownym uruchomieniu należy sprawdzić za pomocą aplikacji iRobot HOME, czy harmonogram robota pozostał bez zmian.

## Tryb gotowości z obniżonym poborem energii

Robot odkurzający Roomba® zużywa niewielką ilość energii za każdym razem, gdy znajduje się na stacji dokującej Home Base®. Dzięki temu robot jest zawsze gotowy do następnego cyklu sprzątnięcia i utrzymuje połączenie z siecią Wi-Fi®. Gdy robot nie jest używany, można przełączyć go w tryb z obniżonym poborem energii. Instrukcje i szczegółowe informacje na temat Trybu gotowości z obniżonym poborem energii można znaleźć w aplikacji iRobot.

## Akumulator litowo-jonowy

W celu uzyskania najlepszych efektów należy stosować akumulator litowo-jonowy iRobot dostarczony w zestawie z robotem odkurzającym Roomba®.

 **OSTRZEŻENIE:** Akumulatory litowo-jonowe i wyposażone w nie produkty podlegają rygorystycznym przepisom dotyczącym transportu. Jeśli zachodzi konieczność odesłania tego urządzenia (razem z akumulatorem) do serwisu, zabrania go ze sobą w podróż lub występuje podobna sytuacja, TRZEBA przestrzegać poniższych zaleceń dotyczących transportu:

- Akumulator MUSI być wyłączony przed wysyłką.
- Wyjąć robota ze stacji dokującej Home Base.
- Upewnić się, że przycisk CLEAN świeci się, krótko naciskając przycisk CLEAN jeden raz.
- Po podświetleniu przycisku należy nacisnąć i przytrzymać przycisk CLEAN przez 12 sekund, aż do wygenerowania sygnału dźwiękowego.
- Po usłyszeniu sygnału zwolnić przycisk CLEAN. Akumulator jest teraz wyłączony.
- Umieścić produkt w oryginalnym opakowaniu.
- Należy wysłać urządzenie wyłącznie drogą lądową (nigdy pocztą lotniczą).
- Jeśli potrzebna jest dodatkowa pomoc, prosimy o kontakt z Działem obsługi klienta.

# Dział obsługi klienta firmy iRobot

## Stany Zjednoczone i Kanada

W przypadku pytań lub komentarzy dotyczących robota Roomba® prosimy, aby w pierwszej kolejności skontaktować się z firmą iRobot, a następnie ze sprzedawcą.

Na początek zapraszamy do odwiedzenia witryny internetowej **global.irobot.com**, w której można znaleźć porady, wskazówki, odpowiedzi na najczęściej zadawane pytania oraz informacje na temat akcesoriów. Informacje te można też znaleźć w aplikacji iRobot HOME. Jeśli to nie wystarczy, prosimy o kontakt telefoniczny z Działem obsługi klienta pod numerem **(877) 855-8593**.

## Godziny pracy Działu obsługi klienta firmy iRobot

- Od poniedziałku do piątku: 9:00–21:00 czasu wschodniego
- Sobota i niedziela: 9:00–18:00 czasu wschodniego

## Poza Stanami Zjednoczonymi i Kanadą

Odwiedź witrynę **global.irobot.com**, aby:

- dowiedzieć się więcej o działalności firmy iRobot w danym kraju,
- uzyskać porady i wskazówki związane z korzystaniem i obsługą robota odkurzającego Roomba®,
- znaleźć odpowiedzi na pytania,
- skontaktować się z lokalnym centrum wsparcia.

# Informacje prawne

Niniejszym firma iRobot Corporation oświadcza, że sprzęt radiowy typu Roomba jest zgodny z dyrektywą 2014/53/UE. Pełny tekst deklaracji zgodności UE jest dostępny na następującej stronie internetowej: [www.irobot.com/compliance](http://www.irobot.com/compliance) Model Azurewave: nadajnik radiowy AW-CU300 działa w paśmie ISM w zakresie częstotliwości 2412–2472 MHz z maksymalną mocą wyjściową EIRP wynoszącą 19,78 dBm (95,1 mW) przy 2412 MHz.



Produkty oznaczone tym symbolem nie mogą być utylizowane wraz z nieposortowanymi odpadami komunalnymi w Unii Europejskiej. W celu prawidłowego recyklingu należy zwrócić ten produkt do lokalnego dostawcy w chwili zakupu równoważnego nowego urządzenia lub zutylizować je w wyznaczonym punkcie zbiórki. Ten produkt zawiera akumulator, który nie może być utylizowany wraz z nieposortowanymi odpadami komunalnymi w Unii Europejskiej. W celu prawidłowego recyklingu należy zwrócić akumulator do lokalnego dostawcy lub wyznaczonego punktu zbiórki. Na stronie internetowej [www.irobot.com/compliance](http://www.irobot.com/compliance) znajdują się deklaracje dotyczące substancji objętych ograniczeniami. Akumulatora należy używać wyłącznie z produktami iRobot w temperaturze pokojowej od 10 do 40°C.

**iRobot™**

©2018 iRobot Corporation, 8 Crosby Drive, Bedford, MA 01730 USA. Wszelkie prawa zastrzeżone. iRobot, Roomba, iAdapt, Home Base i Virtual Wall są zastrzeżonymi znakami towarowymi firmy iRobot Corporation. Dirt Detect jest znakiem towarowym firmy iRobot Corporation. App Store jest znakiem towarowym firmy Apple, Inc. zarejestrowanym w Stanach Zjednoczonych i innych krajach. Google Play jest znakiem towarowym firmy Google, Inc.

WC: 4624114

[www.robotworld.pl](http://www.robotworld.pl)



**Autoryzowany importer i dystrybutor  
urządzeń iRobot w Polsce**



DLF Sp. z o.o.  
ul. Sportowa 8c  
81-300 Gdynia, Polska  
tel.: +48 58 781 43 63  
fax: +48 58 781 43 65  
e-mail: sekretariat@dlf.pl  
www.dlf.pl

W przypadku pytań  
zapraszamy do kontaktu  
z Biurem Obsługi Klienta  
Infolinia: 801 88 99 99\*  
z tel. kom: +48 58 781 66 62  
e-mail: kontakt@irobot.pl  
www.irobot.pl

\*koszt połączenia jak za 1 impuls wg taryfy operatora

wifi201808