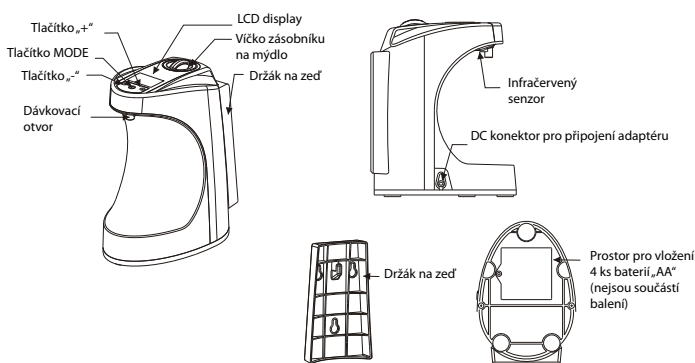


Model V-480D

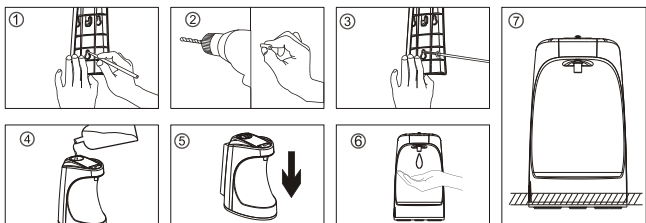


Před použitím si pečlivě přečtete návod a dávkovač mýdla použijte dle uvedených instrukcí.

• Popis



• Zavěšení dávkovače na zeď



1. Dávkovač mýdla můžete zavěsit na zeď dle následujících instrukcí. Použijte držák dávkovače pro přesné zakreslení děr na zeď (viz obrázek 1).
2. Vyvrtejte tři otvory o průměru 6 mm a vložte do nich hmoždinky (viz obrázek 2).
3. Přišroubujte držák dávkovače na zeď třemi šrouby 4 mm (viz obrázek 3).
4. Vložte do dávkovače 4 ks alkalických baterií typ „AA“. Odšroubujte šroub na krytu baterií, kryt sundejte a vložte dovnitř baterie správnou polaritou.
5. Otevřete víčko zásobníku na mýdlo a nalijte mýdlo do dávkovače (viz obrázek 4).
6. Nasadte dávkovač mýdla na držák, který jste přišroubovali na zeď (viz obrázek 5).
7. Pokud nechcete dávkovač mýdla zavěsit na zeď, můžete jej postavit přímo na umyvadlo.

• Upozornění

1. Dávkovač mýdla umístěte na rovnou plochu na umyvadle nebo pracovním stole.
2. Neumísťujte dávkovač na zrcadlový povrch nebo pod tekoucí vodu.
3. Výrobek je určen pouze pro použití uvnitř budov. Nevystavujte jej přímým slunečním paprskům, může dojít ke zničení infračerveného senzoru.
4. V dávkovači můžete používat mýdlo nebo tělové mléko s malým obsahem alkoholu.
5. Dávkovač mýdla nesmí být umístěn ve vodě nebo permanentně vlhkém prostředí.
6. Do dávkovače používejte pouze tekuté mýdlo nebo tělové mléko, které je jemné a nesmí obsahovat drobné částičky či nečistoty.
7. Pokud vyprázdníte dávkovač až do dna, po opětovném naplnění zásobníku je třeba ruku přiložit pod senzor několikrát.
8. Při vybití baterie je vyměňte za nové. Nekombinujte staré a nové baterie nebo různé typy baterií.

• Údržba dávkovače mýdla

1. Pokud nebudete dávkovač mýdla delší dobu používat, vyndejte z dávkovače baterie a vymyjte zásobník na mýdlo, aby zbytky mýdla nezuschly uvnitř.
2. Nemýjte dávkovač mýdla pod vodou, dojde ke zničení vnitřní elektroniky.
3. Pro čištění dávkovače použijte jemný vlhký hadřík, abyste nepoškrábali IR senzor. Prostor pro baterie čistěte pouze suchým jemným hadříkem.
4. Na čištění nepoužívejte abrazivní přípravky, lih, benzín a jiné podobné přípravky.

• Pokyny pro používání

1. Dávkovač mýdla můžete provozovat na baterie (nejsou součástí balení) nebo na AC adaptér, který je součástí balení. Při použití adaptéru nejprve zapojte konektor adaptéru do konektoru v dávkovači a poté zasuňte zástrčku do el. zásuvky. Pokud máte v dávkovači vložené baterie a zapojíte adaptér, dávkovač automaticky odpojí napájení od baterií a používá napájení z el. sítě.
2. Stiskněte tlačítko MODE dokud nezačne modře svítit LCD display. Nyní je dávkovač zapnutý a připraven k provozu. Nalijte do zásobníku dávkovače jemné mýdlo nebo tělové mléko bez jakýchkoli pevných částic.
3. Přiložte ruku pod senzor dávkovače mýdla, LCD display se rozsvítí a dávkovač nadávkuje mýdlo. Pokud používáte dávkovač poprvé, nebo jste jej delší dobu nepoužívali (cca 1 týden) je třeba přiložit ruku vícekrát, aby se mýdlo nadávkovalo.
4. Pomocí tlačítek +/- můžete nastavit dávku mýdla. Ikona na LCD displeji Vás informuje jaké množství mýdla jste zvolili (jedna kapka nejméně až tři kapky nejvíce mýdla).
5. Přidržením tlačítka MODE dávkovač mýdla vypnete.
6. Pokud používáte v dávkovači baterie, ukazatel na LCD display Vás informuje o stavu baterií, zda jsou nabitě, nebo zda je třeba je vyměnit za nové.

• Nastavení data a hodin

1. Zapněte dávkovač mýdla přidržením tlačítka MODE.
2. Krátkým stiskem tlačítka MODE začne postupně blikat nastavování hodin a data. Nastavování ukončíte tak, že postupným stiskem tlačítka MODE začne blikat rozdělovník mezi hodinou a minutami.
3. Blikají hodiny: tlačítka +/- nastavte hodinu, potvrďte tlačítkem MODE Blikají minuty: tlačítka +/- nastavte minuty, potvrďte tlačítkem MODE Bliká den: tlačítka +/- nastavte den, potvrďte tlačítkem MODE Bliká měsíc: tlačítka +/- nastavte měsíc, potvrďte tlačítkem MODE Bliká rok: tlačítka +/- nastavte den, potvrďte tlačítkem MODE

Než zavoláte do servisu:

• dávkovač mýdla nepracuje

1. Zkontrolujte, zda jsou baterie umístěné v dávkovači správnou polaritou.
2. Zkontrolujte, zda je správně připojen adaptér do konektoru v dávkovači i v el. zásuvce.

• dávkovač nedávkuje mýdlo

1. Pokud používáte dávkovač poprvé nebo jste jej delší dobu (týden a více) nepoužili, přiložte ruku pod senzor dávkovače několikrát, aby se mýdlo začalo dávkovat.
2. Pokud je dávkovač mýdla umístěn v chladném prostředí, mýdlo může ztuhnout a poté se nemůže nadávkovat. Přeneste dávkovač do teplé místnosti a zkuste znovu dávkování po cca 1-2 hodinách.
3. Dávkovací otvor je ucpaný ztuhlým mýdlem. Očistěte dávkovací otvor vlhkým hadříkem. Pozor, abyste při čištění nepoškrábali infračervený senzor, který je umístěn vedle dávkovacího otvoru.

• Technická specifikace

Rozměry	170 x 120 x 210 mm
Objem	750 ml
Množství dávky mýdla	5 ml, 7 ml, 13 ml
Váha	725 g
Materiál	ABS, PC
Typ baterií	4 ks 1,5 V AA baterie (LR6) (baterie nejsou součástí balení)
AC adaptér	110 - 240 V
Výstupní napětí	DC 6V, 0,5 A
Proud ve Standby	200 uA
Pracovní proud	330 mA
Délka IR paprsku	0 ~ 10 cm



Prohlášení o shodě. Výrobek odpovídá požadavkům Evropské unie (EU).



Veškeré elektrické a elektronické výrobky musí být likvidovány odděleně od komunálního odpadu prostřednictvím určených sběrných míst. Ekologická likvidace tohoto zařízení je zajištěna v rámci kolektivního systému Retela (www.retela.cz).

Použité baterie nebo akumulátory nepatří do netříděného odpadu, můžete je bezplatně odevzdávat na mnoha místech, která jsou označena jako „místa zpětného odběru“ společnosti ECOBAT (www.ecobat.cz).



Značka ZELENÝ BOD je ochrannou známkou. Označení obalu značkou ZELENÝ BOD znamená, že za tento obal byl uhazen finanční příspěvek organizací zajišťující zpětný odběr a využití obalového odpadu v souladu se Směrnicí ES 94/62 (www.ekokom.cz).