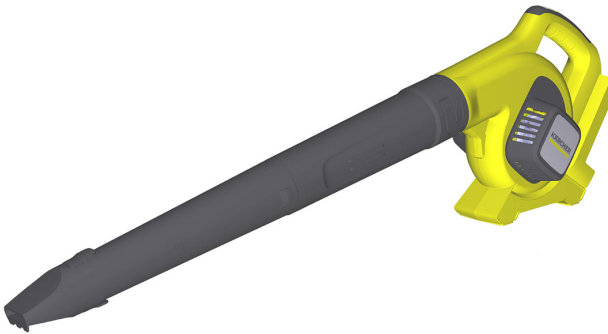


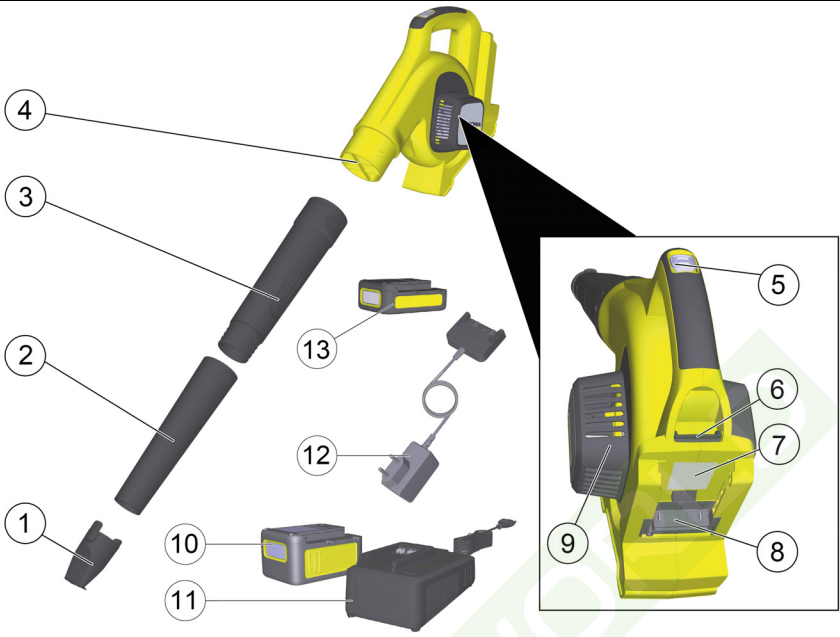
makes a difference

Instrukcja obsługi

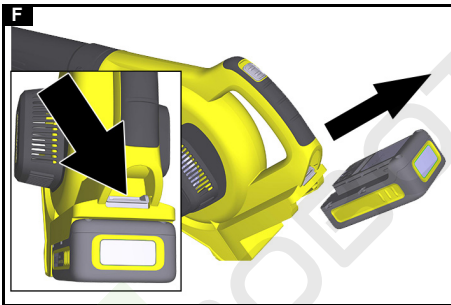
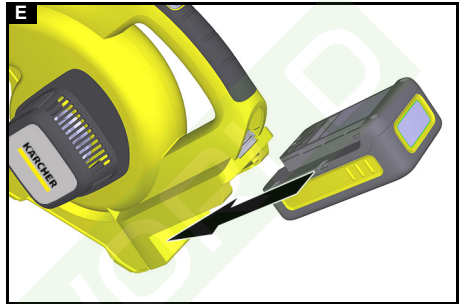
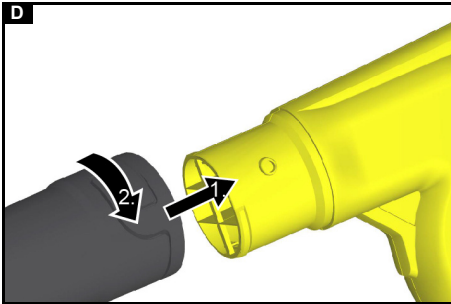
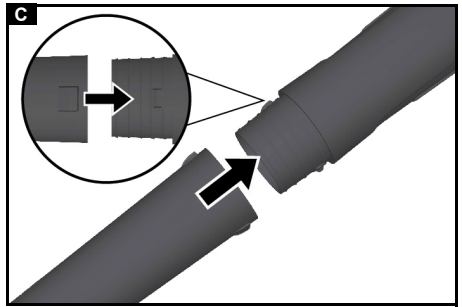
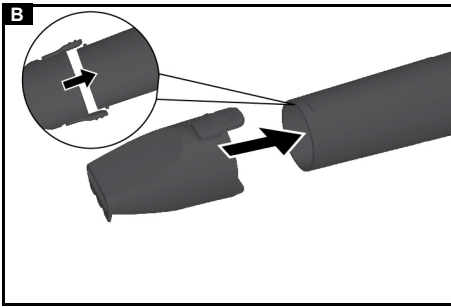
LBL 2 Battery
LBL 4 Battery



A



ROBOTWORLD



LBL 4:

Izmerjeno: 94

Zajamčeno: 96

Podpisniki ravna po navodilih in s pooblastilom vodstva podjetja.



H. Jenner

Chairman of the Board of Management



S. Reiser

Director Regulatory Affairs & Certification

Pooblaščen oseba za dokumentacijo: S. Reiser

Alfred Kärcher SE & Co. KG

Alfred-Kärcher-Str. 28 - 40

71364 Winnenden (Nemčija)

Tel.: +49 7195 14-0

Faks: +49 7195 14-2212

Winnenden, 1. 3. 2015

Spis treści

Wskazówki dotyczące bezpieczeństwa.....	76
Stopnie zagrożenia.....	76
Ogólne zasady bezpieczeństwa.....	76
Wskazówki dotyczące bezpieczeństwa.....	77
Zastosowanie zgodne z przeznaczeniem	78
Ochrona środowiska.....	78
Symbole na urządzeniu.....	78
Akcesoria i części zamienne	78
Zakres dostawy	78
Opis urządzenia	78
Montaż rury wylotowej.....	78
Montaż dyszy płaskiej.....	78
Uruchamianie	79
Włączanie i wyłączanie urządzenia	79
Transport	79
Składowanie	79
Czyszczenie i konserwacja	79
Usuwanie usterek.....	79
Gwarancja	79
Dane techniczne.....	80
Deklaracja zgodności WE	80

Wskazówki dotyczące bezpieczeństwa



Przed pierwszym uruchomieniem urządzenia należy przeczytać niniejsze wskazówki bezpieczeństwa, oryginalną instrukcję obsługi oraz załączone do zestawu akumulatorów wskazówki bezpieczeństwa i oryginalną instrukcję obsługi zestawu akumulatorów i ładowarki. Postępować zgodnie z podanymi instrukcjami. In-

strukcje obsługi przechować do późniejszego wykorzystania lub dla kolejnego właściciela.

Należy przestrzegać wskazówek zawartych w tej instrukcji obsługi oraz obowiązujących ogólnych przepisów prawnych dotyczących bezpieczeństwa i zapobiegania wypadkom.

Stopnie zagrożenia

⚠ **NIEBEZPIECZEŃSTWO**

Wskazówka dot. bezpośredniego zagrożenia, prowadzącego do ciężkich obrażeń ciała lub do śmierci.

⚠ **OSTRZEŻENIE**

Wskazówka dot. możliwie niebezpiecznej sytuacji, mogącej prowadzić do ciężkich obrażeń ciała lub śmierci.

⚠ **OSTROŻNIE**

Wskazówka dot. możliwie niebezpiecznej sytuacji, która może prowadzić do lekkich zranień.

UWAGA

Wskazówka dot. możliwie niebezpiecznej sytuacji, która może prowadzić do szkód materialnych.

Ogólne zasady bezpieczeństwa

⚠ **NIEBEZPIECZEŃSTWO**

● *Niebezpieczeństwo uduszenia. Opakowania foliowe należy przechowywać z dala od dzieci.*

⚠ **OSTRZEŻENIE** ● *Urządzenie może być obsługiwane przez osoby o ograniczonych możliwościach fizycznych, sensorycznych lub mentalnych albo takie, którym brakuje doświadczenia i wiedzy na temat jego używania, tylko jeżeli są one odpowiednio nadzorowane lub otrzymały wskazówki na temat bezpiecznego użytkowania urządzenia od osoby odpowiedzialnej za ich bezpieczeństwo i zrozumiały wynikające z tego zagrożenia. ● Dzieci nie mogą*

*obsługiwać urządzenia. • Należy pilnować dzieci, aby upewnić się, iż nie bawią się one urządzeniem.***Wskazówka** • *Nie eksploatować urządzenia, jeśli w obszarze roboczym znajdują się ludzie lub zwierzęta.*

Wskazówki dotyczące bezpieczeństwa

- Nigdy nie zanurzać urządzenia całkowicie w cieczy.
- Urządzenie należy użytkować wyłącznie na zewnątrz.
- Regularnie sprawdzać urządzenie pod kątem uszkodzeń. W przypadku widocznych uszkodzeń nie użytkować dalej urządzenia.
- Nigdy nie chwytać za rurę wylotową ani za dmuchawę urządzenia.
- Nigdy nie użytkować urządzenia bez zamontowanej rury wylotowej.
- Nie zakrywać otworu ssącego.
- Luźne ubranie należy trzymać z dala od otworu ssącego.
- Przestrzegać zasad bezpieczeństwa dołączonych do zestawu akumulatorów i postępować zgodnie z nimi.
- Należy uważnie przeczytać instrukcję. Zapoznać się z elementami sterowania i prawidłowym użytkowaniem urządzenia.
- Nigdy nie pozwalać na korzystanie z urządzenia osobom, które nie są zaznajomione z niniejszą instrukcją. Lokalne przepisy mogą ograniczyć dopuszczalny wiek użytkownika.
- Podczas eksploatacji urządzenia zawsze nosić mocne obuwie i długie spodnie.
- Nie nosić luźnej odzieży ani biżuterii, która może zostać zassana do wlotu powietrza. Długie włosy należy utrzymywać z dala od wlotów powietrza.
- Podczas eksploatacji należy nosić okulary ochronne.
- Urządzenia należy używać wyłącznie w świetle dziennym lub przy dobrym oświetleniu sztucznym.
- Nie przeciążać się i zawsze utrzymywać równowagę.
- Należy zawsze zapewniać stabilną pozycję na zboczach.
- Z urządzeniem należy chodzić, nie biegać.
- Należy zachować czystość wszystkich wlotów powietrza chłodzącego.
- Nigdy nie zdmuchiwać brudu w kierunku stojących dookoła osób.
- Dokręcić wszystkie nakrętki, sworznie i śruby, aby zapewnić bezpieczny stan roboczy urządzenia.
- Wymienić zużyte lub uszkodzone części.

- Stosować tylko oryginalne części zamienne i osprzęt.

Zastosowanie zgodne z przeznaczeniem

⚠ OSTRZEŻENIE

Niebezpieczeństwo odniesienia obrażeń z powodu wyrzucanych w powietrze cząsteczek

Dmuchawy do liści używać tylko wtedy, gdy nie stanowi zagrożenia dla osób przebywających w pobliżu.

Urządzenie jest przeznaczone do zdmuchiwania leżących na ziemi liści, skoszonej trawy, ściętego żywopłotu, luźnych zanieczyszczeń.

Urządzenie jest przeznaczone wyłącznie do zastosowania w gospodarstwach domowych.

Możliwe do przewidzenia nieprawidłowe użycie

Każde inne zastosowanie jest niedopuszczalne.

Użytkownik ponosi odpowiedzialność za szkody wynikające z niezgodnego z przeznaczeniem użytkowania urządzenia.

Ochrona środowiska



Materiały, z których wykonano opakowania, nadają się do recyklingu. Opakowania poddać utylizacji przyjaznej dla środowiska naturalnego.



Elektryczne i elektroniczne urządzenia zawierają cenne surowce wtórne, a często również takie części składowe jak baterie, akumulatory lub olej, które w razie niewłaściwej obsługi lub nieprawidłowej utylizacji mogą stanowić potencjalne zagrożenie dla zdrowia ludzkiego i środowiska naturalnego. Jednak te części składowe są niezbędne do prawidłowej pracy urządzenia. Urządzeń oznaczonych tym symbolem nie można wyrzucać do odpadów z gospodarstw domowych.

Wskazówki dotyczące składników (REACH)

Aktualne informacje dotyczące składników można znaleźć na stronie: www.kaercher.com/REACH

Symbole na urządzeniu

Dmuchawa do liści LBL 2 / LBL 4

Ostrzeżenie przed wyrzucanymi w powietrze obiektami.



Osoby postronne powinny trzymać się z dala od obszaru roboczego.



Podczas eksploatacji urządzenia nosić odpowiednie środki ochrony słuchu i okulary ochronne.



Chronić urządzenie przed deszczem i wodą rozpryskową.

Akcesoria i części zamienne

Należy stosować tylko oryginalne akcesoria i części zamienne, ponieważ gwarantują one bezpieczną i bezawaryjną pracę urządzenia.

Informacje dotyczące akcesoriów i części zamiennych można znaleźć na stronie www.kaercher.com.

Zakres dostawy

Zakres dostawy urządzenia jest przedstawiony na opakowaniu. Podczas rozpakowywania urządzenia należy sprawdzić, czy w opakowaniu znajdują się wszystkie elementy. W przypadku stwierdzenia braków w akcesoriach lub szkód powstałych w transporcie należy zwrócić się do dystrybutora.

Opis urządzenia

Rysunek A

1. Płaska dysza ze zintegrowaną krawędzią skrobaka
2. Dolna część rury wylotowej
3. Górna część rury wylotowej
4. Wylot powietrza
5. Wyłącznik urządzenia
18 V: Włącznik/wyłącznik
36 V: Wyłącznik, stopień 1, stopień 2
6. Przycisk odblokowania zestawu akumulatorów
7. Tabliczka znamionowa
8. Mocowanie zestawu akumulatorów Battery Power (+)
9. Otwór ssący
10. Zestaw akumulatorów Battery Power 36/25
11. Ładowarka do szybkiego ładowania Battery Power 36 V
12. Standardowa ładowarka Battery Power 18 V
13. Zestaw akumulatorów Battery Power 18/25

*należy do zakresu dostawy wariantów zestawu

Montaż rury wylotowej

1. Założyć dolną część rury wylotowej na górną.

Rysunek C

2. W celu zablokowania obrócić rurę wylotową zgodnie z kierunkiem obrotu wskazówek zegara (zamknięcie bagnetowe).

Rysunek D

Aby zdjąć rurę wylotową, obrócić ją w kierunku przeciwnym do ruchu wskazówek zegara.

Montaż dyszy płaskiej

1. Założyć dyszę płaską na dolną część rury wylotowej.

Rysunek B

Uruchamianie

Montaż akumulatora

UWAGA

Zabrudzone styki

Uszkodzenie urządzenia i akumulatora

Przed zamontowaniem sprawdzić czystość i ewentualnie wyczyścić oprawę akumulatora i styki.

Rysunek E

1. Wsunąć akumulator do oprawy, aż do słyszalnego zablokowania.

Wymywanie akumulatora

⚠ OSTRZEŻENIE

Niekontrolowany rozruch

Niebezpieczeństwo odniesienia obrażeń

Wyjąć akumulator z urządzenia na czas przerw i przed wykonaniem wszelkich czynności konserwacyjnych oraz pielęgnacyjnych.

Rysunek F

1. Nacisnąć przycisk odblokowujący.
2. Wyjąć akumulator z urządzenia.

Włączanie i wyłączanie urządzenia

Włączyć lub wyłączyć urządzenie za pomocą przełącznika.

1. Przesunąć przełącznik do przodu w położenie "1" lub "2" (dotyczy tylko LBL 4 Battery). Następuje uruchomienie urządzenia.
2. Przesunąć przełącznik do tyłu. Urządzenie zatrzyma się.

Transport

⚠ OSTROŻNIE

Nieuwzględnianie masy urządzenia

Niebezpieczeństwo odniesienia obrażeń i uszkodzenia
Podczas transportu zwrócić uwagę na masę urządzenia.

Składowanie

⚠ OSTROŻNIE

Nieuwzględnianie masy urządzenia

Niebezpieczeństwo odniesienia obrażeń i uszkodzenia
Podczas składowania uwzględnić masę urządzenia.

Wskazówka

Urządzenie należy przechowywać w suchym miejscu i wyjąć zestaw akumulatorów.

Czyszczenie i konserwacja

Urządzenie nie wymaga konserwacji.

Usuwanie usterek

Usterki mają często proste przyczyny, które można usunąć samodzielnie, korzystając z poniższego przeglądu. W razie wątpliwości lub wystąpienia usterek innych niż wymienione należy skontaktować się z autoryzowanym serwisem.

W wyniku starzenia zmniejsza się pojemność zestawu akumulatorów, mimo odpowiedniej konserwacji, dlatego nawet po całkowitym naładowaniu nie można osiągnąć maksymalnego poziomu naładowania. Nie oznacza to usterek.

Tabliczka znamionowa

Na tabliczce znamionowej znajdują się najważniejsze dane urządzenia.

W rozdziale „Opis urządzenia” pokazano miejsce, w którym umieszczona jest tabliczka znamionowa na urządzeniu.

Usterki urządzenia

Urządzenie nie włącza się

Zestaw akumulatorów jest niewłaściwie założony.

1. Wsunąć zestaw akumulatorów do oprawy, aż do zablokowania.

Zestaw akumulatorów jest rozładowany.

1. Naładować zestaw akumulatorów.

Zestaw akumulatorów znajduje się w trybie hibernacji.

1. Przytrzymać dłużej wyłącznik urządzenia lub nacisnąć go po raz drugi.

Zestaw akumulatorów jest uszkodzony.

1. Wymienić zestaw akumulatorów.

Urządzenie zatrzymuje się w trakcie pracy

Akumulator jest przegrzany

- Przerwać pracę i poczekać, aż temperatura akumulatora spadnie do dopuszczalnego zakresu temperatury. Może to potrwać kilka minut.

Gwarancja

W każdym kraju obowiązują warunki gwarancji określone przez dystrybutora urządzeń Kärcher. Ewentualne usterki urządzenia usuwane są w okresie gwarancji bezpłatnie, o ile spowodowane są błędem materiałowym lub produkcyjnym. W sprawach napraw gwarancyjnych prosimy kierować się z dowodem zakupu do dystrybutora lub do autoryzowanego punktu serwisowego.

(Adres znajduje się na odwrocie)

Dane techniczne

		LBL 2 Battery	LBL 2 Battery Set	LBL 4 Battery	LBL 4 Battery Set
Wydajność urządzenia					
Maks. prędkość powietrza	km/h	210	210	250	250
Maks. strumień ob- jętości	m ³ /h	220	220	330	330
Napięcie robocze	V	18	18	36	36
Regulacja prędko- ści		-	-	tak	tak
Stopnie prędkości		-	-	2	2
Zestaw akumulato- rów		-	Bat- tery Po- wer 18/25	-	Bat- tery Po- wer 36/25
Typ ładowarki		-	Stan- dar- dowa łado- war- ka Bat- tery Po- wer 18 V	-	Łado- war- ka do szyb- kiego łado- wa- nia Bat- tery Po- wer 36 V

Wymiary i masa

Ciężar	kg	2	2,5	2,2	3
Dł. x szer. x wys.	mm	975 x 170 x 305	975 x 170 x 305	975 x 170 x 305	975 x 170 x 305

Wartości określone zgodnie z EN 60335-2-79 * Pomiarów dokonano z założoną dyszą płaską

Drgania przeno- szone przez koń- czyny górne	m/s ²	1,7	1,7	2,1	2,1
Niepewność po- miaru K	m/s ²	0,2	0,2	0,2	0,2
* Poziom ciśnienia akustycznego	dB(A)	74	74	82	82
* Niepewność po- miaru K _{pA}	dB(A)	2	2	2	2
* Poziom mocy akustycznej L _{WA} + * Niepewność pomiaru K _{WA}	dB(A)	88	88	96	96

Zmiany techniczne zastrzeżone.

Deklaracja zgodności WE

Niniejszym oświadczamy, że określone poniżej urządzenie odpowiada pod względem koncepcji, konstrukcji oraz wprowadzonej przez nas do handlu wersji obowiązującym zasadniczym wymogom dyrektyw UE dotyczącym bezpieczeństwa i zdrowia. Wszelkie nieuzgodnione z nami modyfikacje urządzenia powodują utratę ważności tego oświadczenia.

Produkt: Dmuchawa do liści

Typ: LBL 2, LBL 4

Obowiązujące dyrektywy WE

2000/14/WE
2006/42/WE (+2009/127/WE)
2011/65/UE
2014/30/UE

Zastosowane normy zharmonizowane

EN 60335-1
EN 50636-2-100
EN 55014-1: 2006+A1: 2009+A2: 2011
EN 55014-2: 2015
EN 62233: 2008
EN 50581

Zastosowana metoda oceny zgodności

2000/14/WE: Załącznik V

Poziom mocy akustycznej dB(A)

LBL 2:

Zmierzony: 86
Gwarantowany: 88

LBL 4:

Zmierzony: 94
Gwarantowany: 96

Niżej podpisane osoby działają z upoważnienia zarządu przedsiębiorstwa.


H. Jenner

Chairman of the Board of Management


S. Reiser

Director Regulatory Affairs & Certification

Administrator dokumentacji: S. Reiser

Alfred Kärcher SE & Co. KG
Alfred-Kärcher-Str. 28 - 40
71364 Winnenden (Germany)

Tel.: +49 7195 14-0

Faks: +49 7195 14-2212

Winnenden, 2015/03/01